

MAGAZYN
DLA KAŻDEJ KOBIETY

SEKRETURODY

3/11/2014
egzemplarz
bezpłatny

Aromaterapia

klucz do dobrego
samopoczucia

Nieoceniona moc OLEJKÓW

Kiedy źle się dzieje Twoim włosom

SEKRET WYBORU dobrego kremu do twarzy

Znajdź swój typ urody

i wydobądź
naturalne
piękno

Domowa koloryzacja

z gwarancją
udanego zabiegu

*Umiem cieszyć
się z drobiazgów*

- rozmowa ze **Stefano Terrazzino**

Bielenda

Pomyśl o sobie.

[skin clinic
professional]

ARGAN FACE OIL

USZLACHETNIONE OLEJKI ARGANOWE

*Polecam
Edyta Olszówka*



LEKKA
FORMUŁA



**BIOZGODNY ZE SKÓRĄ
SILNY WYPEŁNIACZ
ZMARSZCZEK**

przeciw zmarszczkom
i utracie elastyczności skóry



**BIOZGODNY ZE SKÓRĄ
SILNY AKTYWATOR
SKÓRY**

przeciw zmarszczkom
i oznakom starzenia skóry



**BIOZGODNY ZE SKÓRĄ
SILNY REDUKTOR
WYDZIELANIA SEBUM**

przeciw
niedoskonałościom cery

INFUZJA SKŁADNIKÓW
AKTYWNYCH
DO NATURALNEGO
OLEJKU ARGANOWEGO



4 KONKURS

Must Have!

- 6 Czas ekstrawagancji
- 8 Ryzykowne w swoim stylu

W roli głównej

- 10 Umiem cieszyć się z drobiazgów
– rozmowa ze [Stefano Terrazzino](#)

Uroda pod lupą

- 16 Sekret wyboru dobrego kremu do twarzy
- 24 Aromaterapia – klucz do dobrego samopoczucia
- 26 Żele pod prysznic – relaks i świeżość
- 30 Nieoceniona moc olejków
- 32 Znajdź swój typ urody
i wydobądź naturalne piękno
- 37 Emolienty – skuteczna pielęgnacja
suchej skóry i ciała
- 38 Kiedy źle się dzieje Twoim włosom
- 42 Domowa koloryzacja gwarancją udanego zabiegu
- 46 Wrażliwa strona męskiej natury
- 48 Światowy dzień uśmiechu
– zdrowe zęby przez cały rok

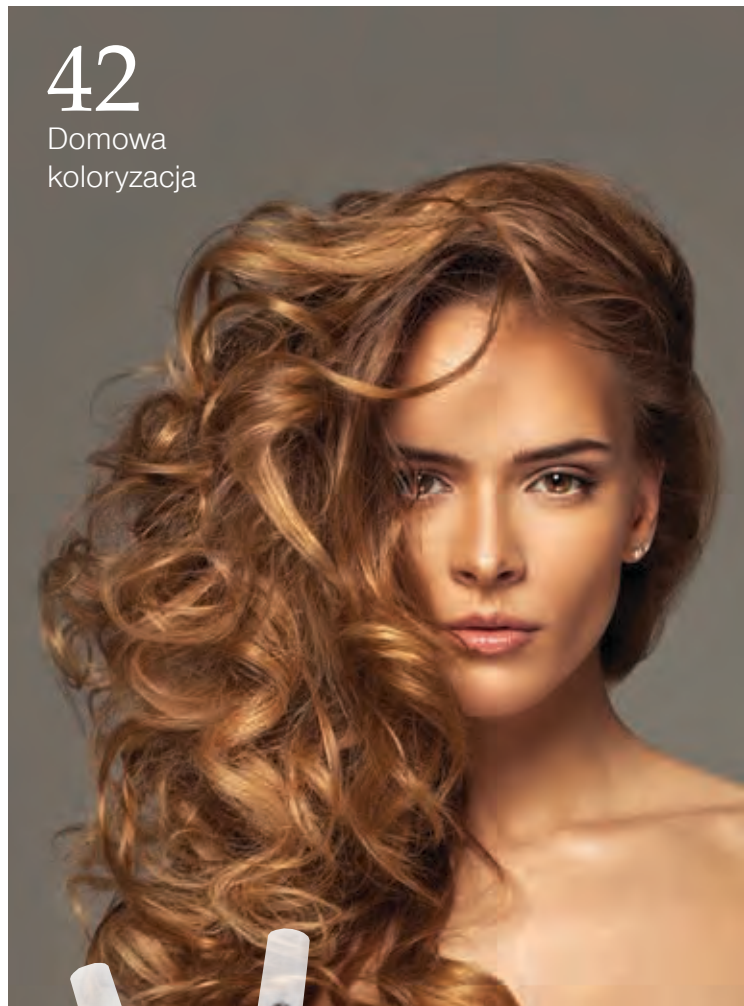
Warto poczytać

- 50 Dom z duszą
- 53 Idealne rozwiązanie na spokojne wieczory

Spis treści

42

Domowa
koloryzacja



42

Domowa
koloryzacja

16

Wybieramy
kremy do
twarzy

32

Znajdź swój
typ urody

46

Męska
natura

30

Moc
olejków



KONKURS

Zadanie konkursowe:

Odpowiedz na pytanie jakie cechy powinna posiadać idealna bielizna dla kobiet?
Swoją propozycję wyślij na adres konkurs@sekreturody.com
Spośród nadesłanych zgłoszeń wybierzemy trzy najciekawsze.

Do wygrania:

- ✓ **3 KARTY PODARUNKOWE**
o wartości 100 zł
- ✓ oraz **BONY RABATOWE**
za zakupy bielizny w salonach
Atlantic oraz na www.atlantic.pl



atlantic®

Profesjonalny brafitting w salonach Atlantic!

Chcemy, aby każda z Was nosiła dobrze dobrane biustonosze. Dlatego rozpoczęliśmy akcję promowania brafittingowej wiedzy wśród naszych klientek. Każda kobieta, która w naszym salonie podda się bezpłatnej usłudze brafittingu przed zakupem, otrzymuje po zakończeniu transakcji bon upominkowy na 20% zniżki przy następnym zakupie biustonosza!

Wciąż jeszcze zbyt mało kobiet wie, co to jest brafitting i dlaczego jest tak ważny. Pokolenia Polek kupowały biustonosze „na oko”, nie zdając sobie sprawy z tego, że późniejszy wygląd ich biustów jest konsekwencją złego dopasowania stanika. Brafitting – choć w ostatnich latach staje się coraz bardziej popularny – wciąż przez wiele kobiet jest traktowany jako wyłącznie nowa moda a nie realna potrzeba. W efekcie kupują i noszą nieodpowiednie dla nich rozmiary i kroje, co odbija się zarówno na wyglądzie biustu, jego kondycji i kształcie, całej sylwetce a także na zdrowiu.

Od 20 lat Atlantic jest ekspertem na rynku bielizny w Polsce. Chcemy, żeby profesjonalny brafitting stał się oczywistym i nieodzownym etapem poprzedzającym zakup nowego biustonosza. W salonach Atlantic brafitting jest całkowicie bezpłatną usługą. Wystarczy zwrócić się do sprzedawczyni i poprosić o pomoc, aby uzyskać profesjonalną poradę brafittingową. Dobrany w ten sposób biustonosz ochroni przed nietrafionym wydatkiem, dobrze wpłynie na zdrowie, sylwetkę, wygląd biustu, a efekt wizualny optymalnie poprawi samopoczucie każdej Klientki. Serdecznie zapraszamy do salonów Atlantic.

Brafitting

PROFESJONALNY DOBÓR BIUSTONOSZA

ATLANTIC®

NOWA KOLEKCJA AUTUMN/WINTER 2014

Kolekcja Atlantic AUTUMN/WINTER 2014 celebrytuje siłę wyrafinowanej kobiecości w najnowocześniejszym wydaniu. Odpowiadając na światowe trendy w modzie, stworzyliśmy kolekcję opartą na dopracowanych, innowacyjnych krojach, które zapewniają idealne dopasowanie i komfort codziennego noszenia. Wysoka jakość wykończeń i detali to znak rozpoznawczy marki Atlantic.

Propozycje naszych projektantów na ten sezon to dwie linie, dla których inspiracją stały się zróżnicowane faktury nowoczesnych materiałów.

Linia Essence to klasyczna paleta bazowych, naturalnych kolorów. Jest tłem, na którym odbywa się intrygująca gra struktur i form, wydobywająca wszystkie odcienie złożonej kobiecości. Geometria materiałów, zabawa gradacją kolorów, graficzne cięcia, wyeksponowane są przez gamę beży, skonstrastowaną z czernią i grafitem. Nowoczesne, futurystyczne wykończenia i innowacyjne strukturalne koronki dopełniają całość, tworząc linię bardzo kobiecą a równocześnie niezwykle współczesną.

Linia Chronos zabiera nas w fascynującą podróż w czasie i przestrzeni, w futurystyczny wymiar barokowego bogactwa form i wzorów. Najważniejszy kolor sezonu – nasycony, atramentowy granat – eksponowany jest przez niespotykane połączenia struktur i materiałów. Oryginalne cięcia i czyste wykończenia nadają barokowemu przepychowi linii współczesny wymiar. To niezwykle seksowna i wyrafinowana manifestacja nowoczesnej, pewnej siebie kobiecości.

Kolekcja Atlantic AUTUMN/WINTER 2014 to nie tylko modny design, ale też przede wszystkim nowoczesna, komfortowa i funkcjonalna bielizna wysokiej jakości, w której będziesz czuła się na co dzień niezwykle wygodnie i kobieco.



SEKRETURODY
drogerie blisko Ciebie

Wydawca:
Espirow Group Sp. z o.o. – właściciel marki:
Sekret URODY drogerie blisko Ciebie
ul. Boya-Żeleńskiego 25, 35-105 Rzeszów
tel. 17 784 41 34, e-mail: kontakt@sekreturody.com

Dział Reklamy i PR: Magdalena Dziwisz
e-mail: reklama@sekreturody.com
tel. 17 78 44 134

Skład i opracowanie graficzne: Agencja Wydawnicza MIRAGE
www.agencjamirage.pl

MAGAZYN
DLA KAŻDEJ KOBIETY

SEKRETURODY

3/11/2014
okresnik
bezpłatny

Aromaterapia
klucz do dobrego
samopoczucia

**Nieoceniona moc
OLEJKÓW**

**Kiedy źle się dzieje
Twoim włosom**

SEKRET WYBORU
dobrego kremu do twarzy

**Znajdź
swój typ
urody**
i wydobądź
naturalne
piękno

**Domowa
koloryzacja**
z gwarancją
udanego zabiegu

**Umiem cieszyć
się z drobiazgów**
- rozmowa ze Stefano Terrazzino

www.SEKRETURODY.COM

Ceny podane w magazynie są orientacyjne.
Wydawca nie ponosi odpowiedzialności za treść reklam publikowanych w magazynie.

www.sekreturody.com

279,00 zł

Futro/H&M STUDIO

699,00 zł

Bluza/H&M STUDIO

599,00 zł

Spodnie/H&M STUDIO

C
Z
A
S

EKS TRA WA GAN CJI

19,99 zł
Naszyjnik/SINSAY

MUST
HAVE

299,00 zł
Futro/H&M STUDIO

49,99 zł
Buty/HOUSE

699,00 zł
Buty/H&M STUDIO

39,99 zł
Portfel/HOUSE

34,99 zł
Bransoletka/RESERVED

149,99 zł
Spódnica/MOHITO



79,99 zł

Torebka/MOHITO



79,99 zł

Sukienka/RESERVED



39,99 zł

T-shirt/MOHITO



119,99 zł

Torebka/HOUSE



**EKSTRAWAGANCJA BYWA
RYZYKOWNA, ALE POPEŁNIONA
ZE SMAKIEM, POPLACA**

149,99 zł

Spódnica/RESERVED



199,99 zł

Kurtka/MOHITO



59,99 zł

Spódnica/HOUSE

219,99 zł

Buty/MOHITO



**RY
ZY
KO
WN
IE**



**W
SWOIM
STYLU**

399,00 zł
Kurtka/H&M STUDIO

149,90 zł
Sukienka/H&M STUDIO

Stefano Terrazzino



W ROLI
GŁÓWNEJ

Umiem cieszyć się z drobiazgów

Jest Sycylijczykiem, który urodził się i wychował w Niemczech. Do Polski przyjechał na chwilę, aby spełnić swoje marzenie o tańcu. I mieszka już u nas prawie 10 lat. W każdej edycji „Tańca z Gwiazdami” tancerz dostarcza nam wielu wzruszeń... „Chwilo”, trwaj!

Stefano, pomówmy o urodzie... życia. Twoją największą pasją jest taniec. Ale nie jedyną.

Rzeczywiście, mam ich kilka. I cieszę się, że jakoś udało mi się je połączyć. Z zawodu jestem krawcem teatralnym. Nie marzyłem, żeby być tancerzem, ale zakochałem się w tańcu. Dzięki niemu, spróbowałem później aktorstwa i nagrałem płytę. Zaprojektowałem także kostiumy do spektaklu, w którym grałem. Dzięki temu, że próbowałem w życiu tylu różnych rzeczy, czuję się spełniony. I spokojny. Bo wiem, że sobie poradzę. Jeżeli skończy się przygoda z „Tańcem z Gwiazdami”, to zacznę się przecież jakaś inna. Może polecę na Sycylię i będę robił ciuchy?

Jesteś chyba ciągle „nienasycony”, prawda? Cały czas czegoś szukasz, za czymś gonisz...

Tak, bawi mnie to. Teraz na przykład zaczynam montować filmy. Niektórzy mówią: „skup się na jednej rzeczy”, ale ja nie chcę tego robić. Dopóki dopisuje mi szczęście, dobrze czuję się w tym, co robię i – co równie ważne! – mogę z tego żyć, będę łączył kilka zawodów. I nie chodzi mi wcale o pieniądze. Nie muszę być bogaty. Chcę być szczęśliwy. Ludzie lubią mnie na siłę wrzucać do szuflady. Mówią: „Tańczysz? To tańcz! Tym się zajmij!”. A przecież forma tańca też się

z czasem zmienia! Na początku tańczyłem turniejowo, potem dostałem się do telewizji, z niej na deski teatru, a dziś chcę to robić filmowo. I to nadal jest taniec – ale kompletnie inny.

Dobrze chyba mieć płodozmian? Bo wtedy człowiek ma większy dystans do tego, co robi.

Też tak myślę. Jak już coś mnie bardzo zmęczy, myślę: „Potrzebuję jakiejś zmiany. No dobra, to teraz może... coś uszyję”. Nie spinam się. I każdemu znajomemu, który mówi: „Za wszelką cenę musisz odnieść sukces”, powtarzam: „Wyluzuj!”. I potem słyszę: „Łatwo ci mówić, bo ty jesteś urodzonym szczęściarzem”. – Ale ja niczego w życiu nie robiłem na siłę. A skoro mnie się udało, to i tobie się w końcu uda. Tylko wyluzuj – przekonuję. Hmm... a może to oni mają rację?.. Może ja naprawdę mam wyjątkowe szczęście w życiu, więc „łatwo mi tak mówić”?

Na pewno je masz, ale nie wzięło się to przecież znikąd. Szczęściu trzeba też umieć pomóc.

Też tak uważam! Nic nie dostałem „za darmo”. Pracowałem w restauracji rodziców, aby mieć pieniądze na lekcje tańca. Nie mogłem wieczorem wyjść ze znajomymi na imprezę, bo stałem za barem albo obsługiwałem gości jako kelner.

Składałem więc różne ofiary – ale robiłem to z całego serca, tak bardzo chciałem tańczyć. Opuściłem kraj, zostawiłem rodzinę! Moment, gdy przeprowadziłem się z Niemiec do Polski był dla mnie strasznie trudny. Mieszkałem w jakimś paskudnym bloku, po którym biegały karaluchy. Mimo to byłem najszczęśliwszy na świecie, bo mogłem spełnić marzenie o tańcu. W życiu jest zawsze coś za coś. Tym bardziej doceniam wszystko, co mam. I jestem z siebie dumny. Myślę: „Steff, ty to wszystko sam zbudowałeś...”

Skąd w Tobie tyle pokory wobec życia? To piękna cecha, ale raczej rzadka u artystów...

Myślę, że największy wpływ na to, jaki jestem miał fakt, że wychowałem w dwóch kulturach, a potem przeszedłem do trzeciej. To dało mi ogromny dystans do siebie, świata i wszystkiego, co robię. Dzięki temu nabrałem luzu. Bo jeżeli całe życie mieszkasz w jednym miejscu, wśród tych samych ludzi i robisz ciągle to samo, po pewnym czasie wpadasz w rutynę, masz w sobie jakąś napinkę. Dlatego wszystkim młodym ludziom mówię: „Podrózujcie! Pojeźdźcie trochę po świecie. Poznajcie inne

Imię i nazwisko
Stefano Terrazzino

Wiek
35 lat

Zawód
tancerz, choreograf, aktor,
piosenkarz, krawiec teatralny

Kariera
Zaczął tańczyć w wieku 16 lat. Zdobył międzynarodową klasę S w stylu latynoamerykańskim i wygrał wiele prestiżowych turniejów tanecznych. W „Tańcu z Gwiazdami” trzy razy zdobył Kryształową Kulę, partnerując Kindze Rusin, Agacie Kuleszy i Anecie Zając. Jest doceniany w Niemczech, gdzie występuje w show „Let's dance”. Na fali popularności, wydał płytę „Cin Cin Amore” oraz zagrał w kilku serialach (np. „Samo życie”, „Na wspólnej”), filmie i teatrze.

W życiu prywatnym
Ma dwóch młodszych braci:
Vincenzo i Marco.
Jest spod znaku Lwa.

Stefano
Terrazzino



NIE MARZYŁEM, ŻEBY

BYĆ TANCERZEM, ALE



ZAKOCHAŁEM SIĘ W TANCU

ślą. Czym różni się Polak od Włocha i Niemca. Dlaczego jest taki a nie inny? I jaki wpływ miała na to historia”? Mnie to wszystko ciekawi! Dlatego pociąga mnie aktorstwo – bo aktor zawsze zastanawia się: „Dlaczego człowiek, którego gram, ma taki charakter?”. To jest dla mnie bardzo fascynujące!

Czyli lubisz podróże i – jeżeli tylko możesz – pakujesz walizki i ruszasz gdzieś w świat? Uwielbiam je! Ale ponieważ mam mało wolnego czasu, najczęściej jadę do Niemiec – gdzie mieszkają moi bliscy – albo lecę na Sycylię. Podróż do Japonii od lat przekładam... Marzy mi się też Kuba i Australia. Jest tyle miejsc, które chciałbym zwiedzić... Ale nawet gdy mam luz, myślę: „Najpierw Sycylia – potem dopiero mogę polecieć do Argentyny, by zatańczyć tango”.

I znów ten taniec! On wypełnia całe Twoje życie! Zdradź, co robisz, kiedy nie tańczysz? Uwielbiam spotykać się ze znajomymi, rozmawiać, wygłupiać się. Kocham dobre kino. Jeśli jestem w domu, oglądam coś w telewizji lub buszuję w Internecie. Lubię leniwy wypoczynek.

Myślałam, że między treningami tanecznymi wyciskasz siódme poty na siłowni, biegasz, po lesie, uprawiasz jogę, pilates lub jakieś inne dyscypliny. Nie jesteś typem sportowym? Raczej anty-sportowym. (śmiej) Jestem zbyt leniwy i wygodny, by zmuszać się do ćwiczeń. Poza tym, jestem emocjonalny. A taniec wyzwala emocje – i właśnie dlatego mnie inspirowa i daje mi siłę. Oczywiście, ma także pozytywny wpływ na moją sylwetkę, ale... ona jest tylko efektem ubocznym treningów. (śmiej) Kiedy muszę pójść na siłownię albo trochę pobiegać, jestem załamany. To dla mnie tortura. Mój młodszy brat ma to samo. Gra zawodowo w piłkę nożną – i jest jej wielkim pasjonatem! – ale gdy przed meczem musi poćwiczyć, jest strasznie nieszczęśliwy. Widzę, że cała drużyna ostro się rozgrzewa, a Marco z trudem macha ręką czy nogą. Ale kiedy mecz się zacznie, biega po boisku i ma w oczach ogień. Ja robię to samo, tyle że na parkiecie. (śmiej) Ostatnio miał kontuzję, więc nakrzyczałem na niego: „Musisz robić stretching!”. A on na to: „Taaak, jasne. Ty wcale nie jesteś lepszy!”. – „Ale ty jesteś młodszy! Bądź mądrzejszy – tłumaczyłem. – Masz szansę zrobić karierę. A bagatelizujesz kontuzję?!”.

I kto to mówi! Przecież Ty z poważną kontuzją zatańczyłeś w ostatnim finale „Tańca...”! Co więcej – zgarnąłeś główną nagrodę! Powiedz – czy dla Ciebie są rzeczy niemożliwe?! Pytasz, jak mogłem zatańczyć z pękniętą łokotką? Wiesz, to jest normalne. I myślę, że każdy tancerz by to zrobił. To nas przecież dużo kosztuje – trzy miesiące ciężkiej pracy, ani jednego dnia wolnego, stres, nieprzespane noce, adrenalina. Poza tym, pracowałem na to, aby znaleźć się w finale także z tego powodu, że



mogłem zatańczyć z partnerką freestyle. A to było moje marzenie. Nie spodziewaliśmy się, że dotrzemy do finału. Naprawdę. Tyle dobrych par było w tej edycji... Jeśli więc przejdiesz całą tę trudną drogę, to nawet z kontuzją chcesz walczyć.

I to jak!!! Telewizyjne studio opuściliście z Kryształową Kulą w ręku. A gdy flesze zgasły...

Wróciłem do domu i... poszedłem spać. I dłuuuugo spałem, bo byłem wykończony (śmiech).

...A gdy już odespałeś zaległości, odpocząłeś, zregenerowałeś organizm, to... co zrobicie?

Zająłem się sobą. Bo jeśli tyle z siebie dajesz, to później chcesz coś dla siebie wziąć. Szukasz czegoś, co cię może zainspirować. W tym roku, razem z bratem i jego dziewczyną, wybrałem się do Londynu. Bardzo chciałem pokazać Marco to interesujące miasto. Panujące tam trendy, ludzi, którzy żyją i myślą trochę inaczej niż inni, modne galerie sztuki... No dobrze, może nie oglądaliśmy całymi dniami wystaw (śmiech), bo byliśmy zbyt krótko, ale nawet samo bycie w Londynie dostarcza mnóstwa wrażeń. Później wybrałem się na Blackpool – największy turniej tańca na świecie i z prawdziwą przyjemnością przyglądałem się, jak męczą się inni. (śmiech) Po powrocie wylądowałem w szpitalu. A kiedy stanąłem na obie nogi, poleciałem na Sycylię!

Wiem, że organizujesz tam warsztaty taneczne. Czyli łączysz przyjemne z pożytecznym?

Właśnie! Bo cały rok jestem w Polsce, tutaj mam swoje mieszkanie, ale latem chcesz uciec od gwaru miasta. A mnie tak ciągnie na tę Sycylię... – A może zamiast pracować tutaj, mógłbym udzielać lekcji tańca tam? – pomyślałem. No, ale jestem Włochem – mam tysiące pomysłów, a jak przychodzi do ich realizacji, to... jest już gorzej. Paulina Biernat, moja partnerka taneczna, powiedziała: „Steff, zrób to. Ta praca da ci dużo szczęścia. Chętnie ci pomogę”. – No dobrze, spróbujmy – przytaknąłem. Ale kiedy odkryłem, że Paulina szuka lepszych hoteli, wyjaśniłem jej: „Nie chcę zapraszać ludzi „na salony” tylko pokazać im prawdziwą Sycylię”. Szukaliśmy miejsca bardzo prostego, surowego, w którym nie ma luksusów ani lansu. Takiego, w którym mieszka fajna rodzina – jaką mam sam. Chcę pokazać Polakom jak pięknie Sycylijczycy żyją. Ciężko pracują, ale umieją się bawić. Uczymy się więc tańczyć, trochę gotujemy i zwiedzamy okolicę, śmiejemy się – i to jest fantastyczna terapia. Bo jeżeli jesteś pomiędzy ludźmi, którzy cieszą się najdrobniejszych rzeczach, sam zaczynasz to robić. A na tym przecież polega życie...

Absolutnie się z Tobą zgadzam! I dziękuję za pełną pozytywnych inspiracji rozmowę.

Ewa Anna Baryłkiewicz



KROPLA ZDROWIA

Naturalne kosmetyki Bądź eko



Kropla Zdrowia to wyjątkowa seria polskich kosmetyków naturalnych stworzonych z myślą o wszystkich, którym bliska jest potrzeba obcowania z naturą także w codziennym życiu. Tworząc nasze kosmetyki opieramy się na najwyższej jakości certyfikowanych olejach i ekstraktach roślinnych oraz olejkach eterycznych, które wspomagają skórę w przywróceniu i zachowaniu pięknego i zdrowego wyglądu.

www.kroplazdrowia.com.pl

Infolinia 801 533 003

URODA
POD LUPA

Sekret wyboru dobrego kremu do twarzy

Formuła kremu pozwala na umieszczenie w nim różnorodnych dodatków, które sprawiają, że kosmetyk nie tylko wygładza i nawilża skórę dbając o warstwę lipidową, ale także dostarcza jej różnorodnych składników ukierunkowanych na zaspokojenie najważniejszych potrzeb cery takich jak: działanie matujące, odżywcze, antyoksydacyjne lub chroniące przed niekorzystnym wpływem światła ultrafioletowego. Kremy nie mogą zaszkodzić skórze, ale należy uwzględnić, że niektóre z nich z racji zawartości składników aktywnych (na przykład – retinolu) mimo udowodnionej skuteczności mogą mieć działanie podrażniające. Z tego powodu dobór kremu jest bardzo ważny i zawsze należy uwzględnić takie czynniki jak rodzaj skóry, tendencja do podrażnień i skłonność do alergii.

Klasyfikacja kremów uwzględniających poszczególne grupy wiekowe ma na celu pomóc konsumentce w wyborze najlepszego dla potrzeb jej skóry kremu. Zależnie od wieku, kremy mogą zawierać więcej składników o działaniu nawilżającym i antyoksydacyjnym wymaganym na przykład w ochronie młodej skóry lub działaniu stymulującym i uzupełniającym wymaganym w skórze, na której zaczynają pojawiać się pierwsze zmarszczki i cechy utraty sprężystości. Podział ten ma jedynie na celu pomóc kobiecie wybrać odpowiedni dla swojej cery krem. Różnice między poszczególnymi przedziałami wiekowymi nie są „sztywnymi ramami” i czasami cera dość młoda może wymagać zastosowania kremów o silniejszych substratach poprawiających sprężystość i elastyczność skóry, a niejednokrotnie kobieta z cerą dojrzałą może wybierać kremy o działaniu tylko nawilżającym albo zmniejszającym nadmiar sebum, które w założeniu są przeznaczone dla cery młodej.

Kobiety w wieku 25 – 30 lat już powinny myśleć o przeciwdziałaniu starzeniu się skóry. Koniecznie należy pamiętać o ochronie słonecznej i warto stosować kremy o działaniu zwiększającym nawilżenie skóry i zapewniającym działanie antyoksydacyjne. Panie te oczywiście nie muszą od razu sięgać po silne kremy o działaniu anti – aging, ale mogą

**CERA KOBIEC MIESZKAJA
W DUZYCH AGLOMERACJA
MIEJSKICH, MOZE WYMA
WCZESNIEJSZEGO
UZYWANIA KREMOW
PRZECIWMARSZCZKO**



nawilżenie

regeneracja

elastyczność

odnowa

CYCH
CH
GAĆ

wykorzystać produkty, które zawierają witaminy, kwas hialuronowy lub składniki o działaniu antyoksydacyjnym. Warto podkreślić, że cera kobiet mieszkających w dużych aglomeracjach miejskich, w których jest większe zanieczyszczenie, może wymagać wcześniejszego używania kremów przeciwzmarszczkowych.

W kremach przeciwzmarszczkowych warto poszukiwać składników działających na skórę: stymulująco, antyoksydacyjnie i uzupełniająco. W pierwszej grupie należy wymienić: retinol, złoto, mikrokryształy diamentu, wyciągi z roślinnych komórek macierzystych, nowoczesne kompleksy przeciwzmarszczkowe. Druga grupa składników to: witaminy A, E i F, olejek arganowy, minerały. Trzecia grupa to: kwas hialuronowy, masło shea, urea i inne składniki poprawiające nawilżenie i uzupełniające barierę lipidową skóry.

Można spotkać drogie kremy, które są tylko „obietnicą działania” i produkty w umiarkowanych cenach, które zawierają bardzo skuteczne składniki aktywne. Rozwój kosmetyologii spowodował, że wiele substratów, które jeszcze kilka lat temu znajdowały się tylko w bardzo drogich produktach obecnie uległo rozpowszechnieniu i można je znaleźć w kremach o bardzo przystępnych cenach. Wybór znanej firmy, która jest od wielu lat obecna na rynku na pewno bardziej gwarantuje skuteczność niż przypadkowo kupiony krem, który obiecuje spektakularny efekt.

Bożena Bierzniewska
Specjalista dermatolog ekspert Eveline Cosmetics

WYCH

CERA

Cera mieszana jest najczęściej spotykana, ale niełatwa w pielęgnacji. Nadmiernie przetłuszcza się w strefie T, uwidaczniając rozszerzone pory i zaskórniki. Policzki natomiast są nadmiernie przesuszone i nazbyt wrażliwe. Pielęgnacja cery mieszanej wymaga stosowania kosmetyków, które przywracają jej równowagę. Preparaty do cery mieszanej powinny być zatem lekkie, nawilżające i nietłuste. Do mycia twarzy powinno się stosować delikatne żele i płyny niezawierające mydła. Pomogą one pozbyć się nadmiaru sebum z partii tłustych, jednocześnie nie podrażniając przesuszonych obszarów.

Ekspert: KAROLINA PRZEWLEKŁA
kosmetolog firmy Bielenda

bioHYALURON 4D KWAS HIALURONOWY przeciwzmarszczkowy krem na dzień, EVELINE COSMETICS

Formuła kremu oparta została na innowacyjnym kompleksie Matt Active™ – unikalnym połączeniu najnowocześniejszych składników aktywnych, stanowiących skuteczną kurację pielęgnacyjną dla skóry mieszanej. Kompleks wykazuje wielokierunkowe działanie – inteligentnie reguluje poziom natłuszczenia skóry, zapewniając natychmiastowy efekt matujący w strefie T, jednocześnie doskonale nawilża boczne partie skóry twarzy, nie doprowadzając do nadmiernego przesuszenia. Absorbując nadmiar sebum, redukuje widoczność porów, pozostawiając skórę aksamitnie gładką.

CENA: 18,00 zł



MIESZANA

Multifunkcyjny krem na dzień SPF 10, LIRENE

Krem neutralizuje wpływ czynników zewnętrznych, takich jak ciepło, słońce czy klimatyzacja, które mogą powodować utratę naturalnej wilgoci i przesuszenie naskórka. Dodatkowo długotrwale matuje skórę i reguluje nadmierne wydzielanie sebum, zapewniając skuteczną kontrolę nad błyszczeniem. Aksamitna konsystencja błyskawicznie wnika w skórę, dając przyjemne uczucie chłodu i nie pozostawia tłustej, klejącej warstwy. CENA: 15,99 zł



Nawilżający krem matujący

BIELENDA OGÓREK & LIMONKA

Krem matujący – normalizujący przeznaczony jest do całorocznej pielęgnacji skóry mieszanej i tłustej, która ma skłonność do błyszczzenia się. Idealnie matuje skórę w trakcie całego dnia, a przy tym intensywnie nawilża. Pochłania nadmiar sebum i reguluje jego wydzielanie. Zwęża i zamyka pory, zapobiega powstawaniu wyprysków. Łagodzi podrażnienia i zmiany trądzikowe, rozjaśnia przebarwienia. Przeciwdziała powstawaniu zmarszczek.

CENA: 16,00 zł



Krem-nektar nawilżająco-matujący na dzień SPF 20, NormaMat

DR IRENA ERIS

Krem-nektar o lekkiej, nietłustej konsystencji, który szybko się wchłania pozostawiając skórę nawilżoną i delikatnie zmatowioną. Dzięki unikalnej kompozycji mikroster matujących oraz specjalnie wyselekcjonowanego naturalnego nektaru kwiatowego (Combretum farinosum), skóra staje się jedwabiście gładka i nawilżona. Zawartość składników fotonaprawczych i filtrów UV wspiera proces regeneracji i pomaga chronić przed uszkodzeniami powodowanymi przez promieniowanie słoneczne. Krem stosować codziennie, nanieść na oczyszczoną skórę. Krem stanowi odpowiednią bazę pod makijaż.

CENA: 65,00 zł



Krem nawilżający na dzień dla cery mieszanej

NIVEA® Q10 PLUS

Przeciwzmarszczkowy krem na dzień Q10 plus do cery mieszanej wyraźnie redukuje widoczność zmarszczek i pomaga zapobiegać powstawaniu nowych. Jego beztłuszczowa i szybko wchłaniająca się formuła wzbogacona ekstraktem z alg zapewnia zmniejszenie widoczności porów, jest dostosowana do potrzeb cery mieszanej, a także skutecznie walczy ze zmarszczkami od wewnątrz. Zwiększa również naturalny poziom koenzymu Q10 i kreatyny w skórze, a dzięki zawartemu w formule filtrowi SPF 15 i ochronie UVA zapobiega powstawaniu zmarszczek pod wpływem promieniowania słonecznego. CENA: 39,99 zł



Prezentowane ceny nie stanowią oferty handlowej drogerii Sekret Urody. Są to ceny orientacyjne.



Liftingujący krem przeciwzmarszczkowy na dzień i na noc 50+

ZŁOTA ALGA + KWAS HIALURONOWY, PANI WALEWSKA ZŁOTA MŁODOŚĆ
Intensywny preparat liftingujący polecany do wszystkich typów cery dojrzałej, w tym skłonnej do podrażnień oraz alergii, wrażliwej i pozbawionej elastyczności. Dzięki bogatej recepturze profesjonalnie zadba o utrzymanie odpowiedniego konturu twarzy, której skóra wraz z upływem lat staje się coraz mniej sprężysta. Krem przywraca skórze elastyczność i jędrność, zmarszczki są mniej widoczne i wypełnione od środka. Regularnie stosowany idealnie wygładza cerę, optymalnie nawilża, koi i łagodzi wszelkie podrażnienia. CENA: 23,00 zł

Aktywny krem nawilżający Skin Clinic Professional, BIELENDA

Aktywny krem nawilżający skutecznie podnosi jakość skóry - poprawia jej jędrność, elastyczność, nawilżenie, strukturę oraz koloryt. Efektywnie zapobiega powstawaniu zmarszczek, redukuje już te istniejące. Błyskawicznie koi skórę, zmniejsza zaczerwienienia, doskonale wygładza oraz dodaje skórze blasku. Składniki aktywne: maksymalna dawka 100% koncentratu kwasu hialuronowego, biomimetyczne peptydy, kwas mlekowy. CENA: 25,00 zł



Przeciwzmarszczkowy nawilżający krem na dzień, EVELINE COSMETICS

Przeznaczony jest do codziennej pielęgnacji cery normalnej, suchej i wrażliwej. Innowacyjna formuła bogata w olejek arganowy i oliwę z oliwek zapewnia ekstremalne nawilżenie nawet najbardziej odwodnionej skórze. Regeneruje, wygładza i redukuje oznaki upływającego czasu oraz symptomy zmęczenia i stresu. Poprawia sprężystość i elastyczność naskórka. Wyraźnie odmładza cerę, dodając jej blasku. CENA: 14,00 zł

CENA: 14,00 zł



Odświeżający krem nawilżający na dzień do cery normalnej, NIVEA® AQUA EFFECT

Wzbogacony w witaminę E oraz Hydra IQ dzięki czemu zapewnia głębokie nawilżenie cery. Zawiera filtry UV pomagające chronić skórę przed działaniem promieni słonecznych jednocześnie odświeżając skórę. Witamina E chroni skórę przed wpływem czynników zewnętrznych pozostawiając ją nawilżoną i odświeżoną. CENA: 13,99 zł

Kolastyna Defence 30+, KOLASTYNA

Zawiera lipopeptydy oraz Collasten Complex, który dostarcza skórze: pochodzące z kolagenu morskigo proteiny dla optymalnego nawilżenia naskórka i wzmocnienia ochronnego płaszcza hydrolipidowego; pochodzące z elastyny morskigo aminokwasy stanowiące budulec włókien elastynowych, wpływających na poprawę jędrności i elastyczności skóry; pochodzącą z glikogenu morskigo energię stymulującą proces komórkowej regeneracji. CENA: 13,99 zł

CENA: 13,99 zł



NORMALNA



Krem intensywnie nawilżający na dzień i na noc Aqua Cristal, LIRENE

Technologia Ciekłych Kryształów zapewnia wielopłaszczyznowe, dogłębne nawilżenie skóry. Dzięki niej krem, wykazując wysoką bio-zgodność z budową naturalnego cementu międzykomórkowego, szybko się wchłania oraz równomiernie rozprzestrzenia w strukturach skóry, bez pozostawiania tłustego filmu, zapewniając: łatwe przenikanie oraz szybką przyswajalność składników aktywnych, intensywne działanie w głębszych warstwach naskórka, uszczelnienie naskórka i zmniejszenie utraty wilgoci. CENA: 17,99 zł

CENA: 17,99 zł

Skóra normalna pozostaje w ogólnie dobrej równowadze i kondycji. Występuje najczęściej u dzieci i osób młodych. Pory są drobne, prawie niewidoczne, a skóra gładka, bez śladów niedoskonałości. Charakteryzuje się naturalnym, lekko różowym kolorytem z delikatnym połyskiem. Nie wykazuje nadwrażliwości na składniki preparatów, mydło, wodę czy warunki atmosferyczne. Wraz z wiekiem wykazuje skłonność do przesuszania. Odpowiednia pielęgnacja, dokładne oczyszczanie oraz prawidłowa dieta pozwalają zachować piękną skórę na dłużej.

Co stosować: kremy zawierające różnorodne składniki nawilżające, p/ zmarszczkowe np. retinol, witaminę C, ceramidy, kolagen, peptydy, koenzym Q10

Czego unikać: brak przeciwwskazań

CERA

Ekspert: ANNA KASPRZYK
Kierownik Działu
Badawczo-Rozwojowego Miraculum

Cerę suchą cechuje uczucie spierzchnięcia, szorstkość oraz widoczne złuszczenie naskórka. Jest mało sprężysta, a także bardzo wrażliwa i matowa. Narażona jest na zwiększoną utratę wody. Skóra sucha produkuje zbyt małą ilość tłuszczów, które są naturalną barierą ochronną i zapobiegają nadmiernemu przesuszaniu. Ten typ cery wymaga stosowania preparatów o działaniu odżywczym, nawilżającym, a także regenerującym. Warto także uzupełnić pielęgnację skóry o stosowanie masek odżywczych. Nie należy używać kosmetyków ściągających skórę, wysuszających oraz preparatów złuszczących, takich jak peelingi gruboziarniste. Bardzo ważne jest, aby unikać nadmiernego przegrzewania oraz długich kąpieli w gorącej wodzie, które wzmagają szorstkość skóry.



Cera Sucha, regenerująco-nawilżający krem odżywczy na dzień i na noc, LIRENE

Krem skutecznie regeneruje oraz zabezpiecza naturalny zapas wilgoci, chroniąc przed przesuszeniem, dzięki połączeniu naprawczego peptydu, emolientów i ceramidów. Wykorzystana w recepturze optymalna dawka witaminy E skutecznie neutralizuje szkodliwe, wolne rodniki i hamuje proces starzenia. Wyciąg z trawy azjatyckiej i gliceryna zapewniają przywrócenie optymalnego poziomu nawilżenia.
CENA: 17,99 zł



Argan & Goat's Milk przeciwzmarszczkowy wygładzający krem na dzień, EVELINE COSMETICS

Odbudowuje komórki skóry. Aktywnie regeneruje. Doskonale wygładza i nawilża. Redukuje zmarszczki, przywraca naturalną elastyczność, jędrność i vitalność skórze. Zapobiega fotostarzeniu. Skutecznie koi i łagodzi podrażnienia. Cera odzyskuje naturalny blask i staje się wyjątkowo aksamitna.
CENA: 14,99 zł

Krem witalizujący na dzień SPF 15 VitaCeric, DR IRENA ERIS

Nawilżający krem witalizujący do cery normalnej i suchej zawiera innowacyjny kompleks MULTI.VIT ENERGY zapewniający intensywną pielęgnację energizującą dla skóry zmęczonej wywołanej zarówno stresem wewnętrznym – emocjonalnym jak i zewnętrznym – środowiskowym. Dzięki synergicznemu działaniu sylimaryny i tioproliny, zapewnia wzmocnione działanie przeciwutleniające, aby chronić skórę przed uszkodzeniem spowodowanym wolnymi rodnikami. CENA: 89,00 zł



Odżywczy krem nawilżający na dzień do cery suchej, NIVEA® AQUA EFFECT

Odżywczy krem nawilżający na dzień wzbogacony w naturalny olejek migdałowy i Hydra IQ zapewnia głębokie nawilżenie, a jego bogata formuła doskonale odżywia skórę. Pomaga chronić skórę przed działaniem promieni słonecznych dzięki filtrom UV.
CENA: 13,99 zł



Biotechnologia Ciekłokrystaliczna 7D, Młodzieńczy Blask Ultra nawilżający krem odżywczy, BIELEND

Krem doskonale odżywia, wygładza i wzmacnia skórę, a także zapobiega powstawaniu zmarszczek przez długi czas. Skóra staje się lepiej nawilżona, rozświetlona i pełna blasku. Kosmetyk koi podrażnienia oraz redukuje uczucie napięcia i pieczenia cery. Zawarte składniki aktywne pozwalają także zadbać o właściwą elastyczność i ochronę przed szkodliwymi czynnikami. Przeznaczony dla skóry suchej i wrażliwej. Krem nie zawiera parabenów, sztucznych barwników, oleju parafinowego, ani PEG.
CENA: 18,00 zł

SUCHA

CERA

Biotechnologia Ciekłokrystaliczna 7D, Młodzieńczy Blask, Ultra nawilżający krem matujący, BIELEND

Krem głęboko nawilża i redukuje przetłuszczenie i błyszczzenie skóry zapewniając cerze świeży i matowy wygląd przez cały dzień. Dodatkowo łagodzi podrażnienia i zmiany trądzikowe oraz zmniejsza widoczność porów. Chroni skórę mieszaną i wrażliwą zapewniając jej mniejszą wrażliwość na czynniki zewnętrzne oraz zapobiegając powstawaniu zmarszczek. Krem nie zawiera parabenów, sztucznych barwników, oleju parafinowego, ani PEG. CENA: 18,00 zł



TŁUSTA CERA

Chłodzący krem-żel 3w1 UVA/UVB SPF 8, EFEKT MATUJĄCY

EVELINE COSMETICS

Przeznaczony jest dla młodej skóry, do specjalnej pielęgnacji cery wrażliwej, tłustej i mieszanej ze skłonnością do nadmiernego błyszczenia się, formuła 3w1:

- MATUJE – matt active tm, zapewniającym długotrwały efekt matujący w partiach skóry narażonych na nadmierne błyszczenie.
- NAWILŻA – biokwasu hialuronowego intensywnie nawilża, przywraca naturalny poziom wilgotności w naskórku, zapewnia aksamitną gładkość i jędrność.
- OCZYSZCZA – biowyciąg z aloesu i łopianu działa normalizująco, dokładnie oczyszcza pory i minimalizuje ich widoczność. Pozostawia skórę głęboko oczyszczoną.

CENA: 17,90 zł



Aktywny krem chłodzący na blizny potrądzikowe

UNDER TWENTY ANTI ! ACNE INTENSE

Udowodnione działanie dzięki zawartości składników, takich jak: aktywny salicylan sodu, witamina PP, witamina E, prebiotyk, ekstrakt z soczewicy, wyciąg z pestek jabłka, Glucam®, mentol. Nawilża skórę, matuje, wygładza, redukuje trądzik, zmniejsza zaczerwienienie skóry, zmniejsza wydzielanie sebum. CENA: 16,49 zł

Specjalistyczny krem eksfoliujący przedłużający efekt zabiegu mikrodermabrazji PEEL ACTIVE, BIELENDA

Optymalnie nawilża delikatną skórę po eksfoliacji, łagodzi ewentualne podrażnienia i zaczerwienienia. Wygładza zmarszczki, zmiękcza, ujędrnia i rozjaśnia cerę, skutecznie redukuje przebarwienia.

Delikatnie złuszcza naskórek, normalizuje pracę gruczołów łojowych, zmniejsza wydzielanie sebum. Zwęża rozszerzone pory, redukuje błyszczenie skóry. Zawiera kwas migdałowy o sprawdzonych właściwościach antibakteryjnych i uelastyczniających skórę, ekstrakt z jabłka o silnym działaniu nawilżającym, wygładzającym i zapobiegającym wiotczeniu skóry, alantoinę, która łagodzi podrażnienia oraz d-panthenol o działaniu gojącym i regenerującym. CENA: 50,00 zł



Matujący krem nawilżający na dzień do cery tłustej

NIVEA® AQUA EFFECT

Matujący krem nawilżający na dzień wzbogacony w algi oceaniczne i Hydra IQ zapewnia głębokie nawilżenie bez zatykania porów. Dzięki zawartym w formule filtrom UV oraz algom oceanicznym pomaga chronić skórę przed działaniem promieni słonecznych, redukując jednocześnie błyszczenie i rewitalizując skórę. Dzięki efektywnej formule kontrolującej wydzielanie sebum, pozostawia skórę matową oraz zdrowo wyglądającą. Dostosowany do potrzeb cery mieszanej i tłustej. CENA: 13,99 zł

Matujący krem nawilżający na dzień i na noc Fresh & Soft, EVELINE COSMETICS

To innowacyjny produkt przeznaczony do kompleksowej pielęgnacji skóry ze szczególnym uwzględnieniem cery mieszanej i tłustej. Przełomowa formuła, bogata w niezwykle skuteczne składniki aktywne, głęboko regeneruje, długotrwale matuje oraz zmniejsza widoczność porów.

CENA: 10,00 zł



Ten typ cery kojarzy nam się przede wszystkim z nastolatkami... racja. Wówczas pod wpływem burzy hormonalnej, przede wszystkim androgenów dochodzi do przerostu gruczołów łojowych i do jego nadmiernego wytwarzania. Ale cera tłusta towarzyszy nam czasami całe życie... tak jest w przypadku 5-10% dorosłych kobiet i mężczyzn. Pielęgnacja cery tłustej wbrew pozorom jest dość wymagająca... wyobraźcie sobie, że właśnie w tym przypadku spotykam się z najczęstszymi błędami! Większość osób uważa np., że taką skórę należy „wymyć”, próbować intensywnie usunąć nadmiar serum, najlepiej przy użyciu silnych mydeł wysuszających czy też preparatów z alkoholem! Nic bardziej mylnego – oczyszczenie powinno być skuteczne, ale delikatne! Najlepiej sięgaj po specjalne żele, a potem systematycznie tonizuj skórę – zwłaszcza w tym przypadku pH skóry musi być stabilne, bo rodzaj skóry i zaburzenia pH szybko mogą doprowadzić do namnażania się bakterii! I kolejny błąd, którego starajcie się wystrzegać – nie unikajcie kremów! Rano stosujcie specjalne, lekkie emulsje matujące, a wieczorem intensywnie nawilżające! Skóra tłusta ma dużo sebum, ale dajcie jej także nawodnienie!

CERA WRAŻLIWA

Skóra wrażliwa wymaga specjalnej pielęgnacji i troski.

Przyczyną nadwrażliwości jest nieprawidłowe funkcjonowanie płaszcza lipidowego oraz naskórka. Nieodpowiedni dobór preparatów pielęgnacyjnych (głównie zapachowych), zmiany temperatur i promienie słoneczne, spożywane pokarmy (m.in. pikantne potrawy i alkohol) oraz stres mogą ją podrażnić, powodować alergię skórne i zaczerwienienia. Wyróżniamy kilka typów wrażliwej skóry: nadwrażliwa tłusta, nadwrażliwa sucha i nadwrażliwa naczynkowa. Ostatni typ skóry jest najczęściej spotykany.

Co stosować: kosmetyki hipoalergiczne, peelingi enzymatyczne, alantoinę, wyciąg z jęczmienia, NNKT (niezbędne nienasycone kwasy tłuszczowe), wyciągi z cytrusów, ruszczyka kolczastego, nawłoci, wyciąg z rumianku lub aloesu, prowitaminę B5, olej z bawełny

Czego unikać: retinolu, alkoholu, kwasów owocowych, peelingów mechanicznych

Odżywczy krem przeciwzmarszczkowy na dzień SPF 30, Cera Wrażliwa, LIRENE

Wyciąg z echinacei podnosi odporność skóry na szkodliwe i drażniące działanie czynników zewnętrznych, zwiększa spistość naskórka, chroniąc przed przenikaniem szkodliwych substancji w głąb skóry. Wzmacnia naturalną lipidową barierę skóry, zapobiegając utracie wody. W połączeniu z witaminą E działa przeciwzmarszczkowo i wygładzająco, stymulując odnowę naskórka poprzez aktywację jego naturalnych procesów regeneracji. CENA: 19,99 zł



Bioaktywizujący krem przeciwzmarszczkowy, MIRACULUM, PANI WALEWSKA COLLAGEN

Spowalnia proces starzenia skóry. Intensywnie napina skórę, wygładza i zapobiega odwodnieniu. Nawilża i ujędźnia. Formuła kremu oparta jest na technologii ciekłokrystalicznej, wzbogacona kolagenem morskim, kwasem hialuronowym, olejem winogronowym i hydromanilem. CENA: 22,90 zł



Laser Xtreme Liftingująco - nawilżający krem na dzień 40+, BIELENDA

Dogłębnie nawilża, odżywia i liftinguje skórę. Działa jak uderzeniowa wiązka promieni laserowych w gabinecie: natychmiast aktywizują procesy regeneracji i odnowy komórek w głębokich warstwach skóry. Stymuluje wzrost gęstości, napięcia i struktury skóry. Poprawia jej jędrność i koloryt. Skutecznie wygładza i sypła zmarszczki. Sprawia, że cera odzyskuje dawną świeżość i blask. Doskonale rozjaśnia przebarwienia oraz modelują owal twarzy. CENA: 22,00 zł



Krem na dzień, NIVEA SENSITIVE

Łagodna formuła o neutralnym pH. Łagodzi i zmniejsza podrażnienia skóry. Pomaga wzmocnić naturalną ochronną barierę skóry. Zawiera dekspantenol oraz olej z pestek winogron oraz Licochalcone A (składnik aktywny z lukrecji). Zawartości filtru przeciwsłonecznego SPF 15. Bez dodatku substancji zapachowych, barwników i parabenów. CENA: 16,99 zł

Złoty krem-eliksy na twarz, szyję i dekolt, DIAMONDS & 24k GOLD™ Luxury
EVELINE COSMETICS

Nowa, luksusowa formuła profesjonalnego złotego kremu, bogata w czyste 24-karatowe ZŁOTO, prawdziwy DIAMENT oraz unikalną kompozycję substancji czynnych, pobudza naturalną witalność komórek, hamuje proces powstawania zmarszczek, głęboko nawilża i wygładza. Poprawia gęstość skóry, zwiększa sprężystość i elastyczność naskórka. Doskonale napina i ujędrnia. Złoty krem intensywnie odżywia, pozostawiając skórę gładką i sprężystą. W widoczny sposób odbudowuje skórę, dodając jej młodzieńczego blasku. CENA: 22,50 zł



EVELINE
COSMETICS

**PRZEŁOMOWA
INNOWACJA*
STEM CELL CREATOR™**

REKORDOWA ILOŚĆ NOWYCH KOMÓREK
W SKÓRZE KAŻDEGO DNIA!



TECHNOLOGICZNIE ZAAWANSOWANE FORMUŁY

GARDENIA STEMS GX™ – Biologicznie czynne roślinne komórki macierzyste, które wspomagają funkcje komórek macierzystych w skórze. Uruchamiają proces szybkiego odradzania się komórek skóry i aktywnie ją odmładzają.

SPEKTAKULARNE REZULTATY**

- Odmłodzenie rysów twarzy 75%
- Zmarszczki wyraźnie zredukowane 68%
- Nawilżenie 24h 95%
- Głęboka regeneracja skóry 74%

* Wynik zaawansowanych badań prowadzonych w laboratoriach Eveline Cosmetics.
** Test samooceny przeprowadzony na wybranej grupie 30 kobiet, przez 4 tygodnie.

AROMATERAPIA

– klucz do dobrego samopoczucia

Zapachy otaczają nas zewsząd. Są wokół, na naszym ciele, a nawet w nas. Nie sposób od nich uciec. Dodatkowo mają znaczenie nie tylko neurologiczne czy ewolucyjne, ale również socjologiczne i psychologiczne. Badania zajmujące się psychologią zmysłów dowiodły związek między emocjonalnym profilem a preferencjami zapachowymi. Nasze zachowanie jest poniekąd zależne od emocji, jakie wywołuje w nas określona woń. To właśnie dlatego zapachy odgrywają w naszym życiu tak dużą rolę, chociaż nie do końca na co dzień zdajemy sobie z tego sprawę. Ich oddziaływanie jest szeroko wykorzystywane w profilaktyce zdrowotnej, a lecznicze funkcje substancji wonnych zostały opisane w wielu publikacjach. Jedno jest pewne – zapach ma znaczenie.

Aromaterapia jako nauka

Aromaterapia jest gałęzią medycyny alternatywnej, której źródła sięgają już ok. 3000 lat p.n.e. Wykorzystuje olejki eteryczne (oraz inne substancje zapachowe) do wywoływania określonych wrażeń emocjonalnych i fizycznych oraz do wpływania na nastrój. W najwcześniejszych wzmiankach o mieszankach zapachowych dominują takie rośliny jak tymianek i mięt. Dziś jest to połączenie medycyny naturalnej i alternatywnej, które stały się bardzo szybko rozwijającą się dziedziną. Wzrastająca popularność aromaterapii jest niewątpliwie związana z faktem, że stosowane substancje mają charakter naturalny, a to wiąże ją z trendem ostatnich lat, czyli zdrowym i ekologicznym trybem życia.

Jak to działa

Olejki eteryczne – czego dowiodło dwoje amerykańskich naukowców, Richard Axel oraz Linda B. Buck – poprzez wydzielany zapach, stymulują część mózgu odpowiedzialną za nasz stan psychiczny. Wdychane olejki eteryczne pobudzają nerwy węchowe, a te wysyłają do kory mózgowej odpowiedni komunikat. To dzięki temu zapach może wpływać na samopoczucie. Dodatkowym atutem olejków eterycznych jest to, że zawierają substancje antybakteryjne i antywirusowe, co nadaje im również właściwości leczniczych. Aromaterapia pozytywnie wpływa na skurcze mięśni, przeziębienia i bóle głowy.

**AROMATERAPIA POZYTYWNI
WPLYWA NA SKURCZE MIĘŚNI,
PRZEZIĘBIENIA I BÓLE GŁOWY.**

Jednak olejki eteryczne działają nie tylko poprzez zapach, ale również poprzez wchłanianie się przez skórę. Ich cząsteczki są bardzo małe, dlatego z łatwością przenikają przez warstwę skórną, przy okazji bardzo dobrze na nią wpływając. Działają też leczniczo na nasze narządy wewnętrzne, krążąc we krwi. Później są wydalane z organizmu wraz z oddechem, potem i moczem.





Jak używać

Jest wiele metod aromaterapii. Część przynosi odpowiednie rezultaty, gdy zabiegi są wykonywane w salonie. Jednak większość z powodzeniem możemy zastosować w domowych warunkach.

- **Masaż z użyciem olejku.** Ta metoda daje najlepsze efekty. Z jednej strony masaż działa relaksująco, z drugiej – odpowiedni zapach poprawia samopoczucie.
- **Inhalacje** jest sposobem, który najlepiej sprawdza się, gdy mamy kaszel, jesteśmy przeziębieni lub boli nas głowa. Do zagotowanej wody należy dodać 6-10 kropli odpowiedniego olejku i głęboko wdychać parę pochylając się nad naczyniem.
- **Kąpiel.** Wystarczy dodać do wody ok. 10 kropli wybranego przez siebie olejku.

Odpowiedni zapach działa cuda

Lecznicze olejki eteryczne uzyskuje się z kwiatów, liści, tony, kory drzew, korzeni lub nasion. Istnieje blisko dwa tysiące olejkodajnych roślin. Wszystkie olejki mają właściwości antyseptyczne, ale każdy z nich ma swój osobliwy skład chemiczny i właściwości terapeutyczne. Dlatego warto znać podstawowe olejki wykorzystywane w aromaterapii.

- **Mięta pieprzowa** – orzeźwiający zapach mentolu działa udrażniająco na układ oddechowy, natomiast sam zapach działa pobudzająco i ułatwia skupienie się na rozwiązywanych zadaniach
- **Mięta** – odpręża oraz zmniejsza napięcie mięśni
- **Rozmarn** – pobudza, usuwa zmęczenie fizyczne i umysłowe, jest też lekkim afrodyzjakiem
- **Drzewo różane** – odżywia zmęczoną i wrażliwą skórę, nawilża oraz odświeża, ma działanie przeciwzmarszkowe;
- **Lawenda** – działa przeciwbólowo, uspokajająco;
- **Drzewo herbaciane** – ma właściwości przeciwbakteryjne i przeciwgrzybicze. Zalecany do kąpieli w przypadku grzybicy skóry i trądziku;
- **Sosna** – działa przeciwbakteryjnie, łagodzi infekcje górnych dróg oddechowych;
- **Goździki** – rozgrzewają, działają przeciwzapalnie i przeciwbólowo;
- **Pomarańcza** – łagodzi stres, uspokaja, relaksuje i wycisza;
- **Rumianek** – uspokaja, wycisza, łagodzi podrażnienia, działa przeciwzapalnie;
- **Drzewo sandałowe** – uspokaja, łagodzi stres oraz ma właściwości przeciwbakteryjne;

Olejki eteryczne, stosowane w aromaterapii, mają szereg zastosowań i właściwości, a do tego są naturalne i bezpieczne dla organizmu. Warto zatem czasem pozwolić sobie na chwilę relaksy, przygotować sobie odpowiednią kąpiel i pomyśleć nie tylko o swoim ciele, ale i duchu.



Krem pachnący wanilią do mycia ciała,

LIRENE

Poczuj zjawiskowe połączenie aromatu słodkiej wanilii ze zmysłowym cynamonem, które delikatnie otuli Twoje ciało pod prysznicem.

Ekstrakty z wanilii i oliwki głęboko nawilżą Twoją skórę tak, aby była pięknie wygładzona i miękka w dotyku jak jedwab. Aksamitna kremowa konsystencja zapewni wyjątkowy komfort i przyjemność stosowania. Krem do mycia pachnący wanilią zapewni Ci prawdziwą uczulę dla ducha i ciała oraz zagwarantuje unikalne wrażenia sensoryczne.

CENA: 12,99 zł / 400 ml



Brzoskwiniowy deser – żel pod prysznic,

LIRENE

Pobudź zmysły i rozpieść swoje ciało pod prysznicem! Żel pod prysznic BRZOSKWINIOWY DESER dokładnie oczyści, odżywi i zregeneruje skórę, pozostawiając ją idealnie gładką i miękką w dotyku. Ekstrakt z brzoskwini, bogaty w minerały i witaminy, wygładza skórę. Ekstrakt z miodu zapewnia optymalny poziom nawilżenia. Twoje zmysły przepelną zniewalający zapach dojrzałej brzoskwini, a Ty będziesz orzeźwiona i pełna energii przez cały dzień.

Poczuj swoją skórę lekkim i energetycznym deserem z soczystych brzoskwini!

CENA: 11,99 zł / 400 ml

Pobudzający żel pod prysznic Creme Coconut, NIVEA
Wzbogacony olejkiem jojoba. Odświeżający zapach wody kokosowej. Rozpieszcza nie tylko skórę, ale również zmysły. pH odpowiednie dla skóry.
CENA: 15,49 zł / 500 ml



Balsam z peelingiem 2w1 do ciała pod prysznic ARGAN&VANILLA, EVELINE COSMETICS
Innowacyjny Balsam z Peelingiem do ciała pod prysznic ARGAN & VANILLA to wyjątkowy kosmetyk do codziennej pielęgnacji skóry opracowany w Laboratoriach Eveline Cosmetics. Balsam z Peelingiem jednocześnie oczyszcza skórę i doskonale ją odżywia, zapewniając jej naturalny wygląd bez konieczności stosowania dodatkowego nawilżania po wyjściu spod prysznica.
CENA: 15,99 zł / 200 ml

Żele pod prysznic relaks i świeżość

URODA
POD LUPA

Olejek do kąpieli Mandarynka&Werbena HARMONY, BIELENDA AROMATHERAPY
Olejek do kąpieli z ekstraktami z mandarynki i werbeny pomaga odzyskać równowagę i harmonię po wyczerpującym dniu. Jest szczególnie polecany dla osób, które prowadzą intensywny tryb życia, narażone są na stres i przemęczenie. Przyjemny zapach mandarynki i werbeny działa kojąco na zmysły, pozwala się wyciszyć i odprężyć. Silne właściwości nawilżające olejku sprawiają, że skóra po kąpieli staje się gładka i nabiera młodzieńczego blasku. CENA: 13,00 zł / 300 ml



Olejek do kąpieli Lawenda&Eukaliptus RELAX, BIELENDA AROMATHERAPY
Kąpiel z olejkiem z ekstraktami z lawendy i eukaliptusa to doskonały sposób na relaks i odprężenie. Działa wyciszająco i odprężająco – niweluje napięcie, łagodzi zmęczenie oraz poprawia samopoczucie. Olejek szczególnie polecany jest dla osób, które mają problemy z zasypianiem, bólami głowy i poczuciem rozdrażnienia. Poprawia kondycję skóry, działa nawilżająco i wygładzająco.
CENA: 13,00 zł / 300 ml

Q10 plus

MOC, KTÓRA DZIAŁA NA KOBIETY



TWARZ KAŻDEJ Z NAS JEST INNA, A JEDNAK COŚ NAS ŁĄCZY – NIE LUBIMY WIDZIEĆ NA NIEJ ZMARSZCZEK. NIE LUBIMY TO MAŁO POWIEDZIANE. ZDARZA SIĘ, ŻE KIEDY DOSTRZEGAMY JE W LUSTRZE, NIEMALŻE WPADAMY W PANIKĘ. ZUPEŁNIE NIEPOTRZEBNIE.

ELIKSIR MŁODOŚCI

Zacznijmy od początku. Starzenie się to nieuchronny proces biologiczny. Prędzej czy później nasza skóra zaczyna tracić naturalną zdolność do regeneracji. Na twarzy wyraźniej rysują się linie mimiczne, pojawiają się cienie pod oczami, skóra traci naturalny blask. Bezpośrednią przyczyną zmian jest spadek ilości wytwarzanego przez komórki **koenzymu Q10**. Pełni on kluczową rolę w procesie metabolizmu i regeneracji komórek. Obniża liczbę wolnych rodników, chroni włókna kolagenowe i elastynę odpowiedzialne za jędrność i elastyczność skóry. Nic dziwnego, że niektórzy nazywają go wręcz „eliksirem młodości”.

DOBRA WIADOMOŚĆ

Co zrobić, kiedy na skutek upływu czasu mamy go w skórze zbyt mało? Zamiast panikować, sięgnijmy po odpowiednią pielęgnację. Okazuje się bowiem, że niedobór **koenzymu Q10** można skutecznie zmniejszyć, a tym samym przywrócić skórze jej naturalną witalność, piękny i zdrowy wygląd. Warto zwrócić szczególną uwagę na kremy do pielęgnacji twarzy z linii **NIVEA Q10 plus**. Intensywnie nawilżająca formuła, stosowana regularnie, zwiększa naturalny poziom **koenzymu Q10** i kreatyny w skórze, skutecznie zwalcza zmarszczki od wewnątrz, redukuje ich widoczność oraz pomaga zapobiegać powstawaniu nowych. System filtrów ochronnych UVA i UVB (SPF 15) pomaga chronić skórę przed powstawaniem zmarszczek pod wpływem promieniowania słonecznego. Problem zmarszczek zostaje skutecznie opanowany!

INDYWIDUALNY SPOSÓB NA ZMARSZCZKI

Postaw na moc codziennej pielęgnacji i zadbaj o indywidualne potrzeby skóry. Każdy dzień rozpocznij od zastosowania **NIVEA Q10 plus – kremu przeciwzmarszczkowego na dzień**. Jego ulepszona formuła zapewni intensywne nawilżenie i wygładzenie skóry od wewnątrz. Doskonałym uzupełnieniem pielęgnacji dziennej jest **NIVEA Q10 plus – krem przeciwzmarszczkowy na noc**. Dzięki wysokiej zawartości **koenzymu Q10** potrafi skutecznie walczyć ze zmarszczkami, jednocześnie nawilżając skórę podczas snu. Te z nas, które borykają się z problemami związanymi z cerą mieszaną, powinny sięgnąć po **NIVEA Q10 plus – krem przeciwzmarszczkowy na dzień dla cery mieszanej**. Jego specjalna beztłuszczowa formuła z ekstraktem z alg zmniejsza widoczność porów i wygładza skórę, zapewniając jednocześnie redukcję zmarszczek. Dla szczególnie aktywnych kobiet skuteczny będzie **NIVEA Q10 plus – energetyzujący krem przeciwzmarszczkowy na dzień**. Jego energetyzująca formuła z ekstraktem z goji nie tylko widocznie redukuje zmarszczki, ale również pobudza skórę, aby wyglądała świeżo i promiennie. Jak widać, zmarszczki wcale nie muszą nas przerażać. Dzięki odpowiednio dobranej pielęgnacji z **koenzymem Q10** twarz może zachwycać naturalnym pięknem i witalnością... bez zmarszczek!





ARTYKUŁ SPONSOROWANY



Arganowy suchy olejek do ciała
EVELINE COSMETICS
CENA: 22,00 zł

Ujędrniający olejek do ciała anti-
cellulit Slim EXTREME 4D
EVELINE COSMETICS
CENA: 24,99 zł

Nieoceniona moc OLEJKÓW

Najlepsze rozwiązania to zawsze te najprostsze. A są nimi produkty wielofunkcyjne. Takimi są właśnie olejki pielęgnacyjne, które możemy stosować do twarzy, włosów i całego ciała bądź produkty z dodatkiem olejków bądź oliwki. Ich szerokie zastosowanie, lekka formuła i łatwy sposób aplikacji, sprawiają, że są wygodne w stosowaniu. Olejki i oliwki przede wszystkim są doskonałym sposobem na nawilżenie i wygładzenie skóry, a dodatkowo ją ujędrniają.



Żel + oliwka pod prysznic z BAWELNY
Żel + oliwka pod prysznic z MANGO
LIRENE, CENA: 7,99 zł

Drogocenne olejki 3w1
BIELENDI
CENA: 20,00 zł



ZATRZYMAJ CZUŁE CHWILE

 **CLEANIC**
Kindii



KONKURS

Możesz wygrać jedną z dziesięciu profesjonalnych sesji zdjęciowych

lub codziennie wysokiej klasy aparat fotograficzny SONY a5000



x 61



Kup 6 opakowań chusteczek Kindii, zrób zdjęcie swojego maluszka i weź udział w konkursie!

Sprzedż produktów objętych promocją od 15.07.2014 do 14.10.2014 r., zgłoszenia do konkursu od 15.08.2014 do 14.10.2014 r. Zachowaj dowód zakupu.

Szczegóły na www.kindii.pl/konkurs

URODA
POD LUPĄ

Znajdź swój typ urody

i wydobądź naturalne piękno

Od zarania dziejów znana jest iluzja i manipulowanie obrazem. Potrafimy tak go kreować, by rzeczywistość wyglądała jak najlepiej. Podobne sztuczki wykorzystywane są też w dziedzinie stylizacji i wizażu. Znając zależności tego, w czym i jak wyglądamy dobrze – możemy to z łatwością osiągnąć. Od dawna wiemy, jak powinniśmy się ubierać w zależności od typu figury, aby pokazać swoje najlepsze strony, a ukryć te troszkę gorsze. Podobną sytuację mamy w przypadku typów urody. Umiejętność dobrania odpowiednich kolorów i typu makijażu to klucz do „wyciągnięcia” naturalnego piękna każdej kobiety.

KLASYFIKACJA TYPÓW URODY

– nie taka prosta, jak się wydaje.

Najbardziej znana klasyfikacja typów urody to ta związana z porami roku. Mamy więc panią wiosnę, lato, jesień i zimę. Kryteriami stanowiącymi o przynależności do danego typu to kolor włosów, oczy i cery. W dużym uproszczeniu można powiedzieć, że wiosna posiada cerę jasną, najczęściej jasne włosy i niebieskie oczy, natomiast pani o charakterze lata przypisujemy również jasną cerę, ale kolor włosów ma zawsze chłodny odcień (od blondów po brązy), oczy natomiast mają zielone lub piwne. Jesień charakteryzuje się ciepłymi odcieniami tak włosów, jak i cery. Często przypisuje się jej również piegi. Natomiast zimę charakteryzują przede wszystkim bardzo ciemne, najczęściej kruczoczarne włosy. Wszystkie te typy zawierają pewne charakterystyczne cechy, które pozwalają odpowiednio dobrać makijaż i stylizację. Ale czy na pewno? Kobiety coraz częściej mają problem z jednoznacznym dopasowaniem swojej urody do jednego z typów. Dlatego ostatnio powstał nowy schemat typów, który ma na celu rozwiązanie tego problemu. Mianowicie chodzi o klasyfikację etniczną typów urody. Jest ona bardziej obszerna, bo zawiera

8 podstawowych kombinacji cech, które mają związek z pochodzeniem. Na ich podstawie wyróżniamy typy: słowiański, środkowoeuropejski z niebieskimi oczami, środkowoeuropejski z brązowymi oczami, europejski, południowy, celtycki, nordycki oraz azjatycki. W jesiennym wydaniu magazynu Sekret Urody skupimy się na czterech najbliższych nam geograficznie, a mianowicie: słowiańskim, obu typach środkowoeuropejskich oraz europejskim

CZY NOWE JEST ZAWSZE LEPSZE?

Trudno powiedzieć, czy nowa klasyfikacja typów urody się przyjmie. Niemniej jednak z pewnością jest wyrazem potrzeby tworzenia pewnych schematów, które ułatwią nam stylizację w naszym własnym zakresie. Musimy jednak pamiętać, że żadne odgórne ustalenia nie będą dobrą opcją, jeśli nie będziemy używać ich z głową. Biermy z nich to, co najlepsze, ale zawsze zwracajmy uwagę na to, jak się czujemy w danych kolorach czy ubraniach, bo to nasze samopoczucie jest najważniejsze w byciu piękną i czarującą.

**Puder brązujący CHOCO BRONZER -
choco dark N° 42, DR IRENA ERIS**
CENA: ok. 79,00 zł



**Pomadka
LONG LASTING, JOKO**
Wyrazisty kolor + idealne krycie

Kremowa konsystencja pomadki zapewnia przyjemną i łatwą aplikację, nadając ustom długo-trwały, żywy kolor. Koktajl dobroczynnych składników zawarty w pomadce LONG LASTING otula usta cienkim welonem odżywczego masła shea oraz naturalnym woskiem - nawilża, zmiękcza oraz wygładza delikatną skórę ust. Pomadka LONG LASTING o zapachu melona to gwarancja idealnie satynowego koloru, który trwa przez wiele godzin.

CENA: 21,00 zł



Słowiański typ urody

CERA: kremowa

OCZY: niebieskie lub piwne (bywają zielone)

WŁOSY: blondy o ciepłym odcieniu

IDEALNE KOLORY PRZY NIEBIESKICH OCZACH:

głęboka czerwień, chabrowy błękit, intensywna żółć, ciepła zieleń, pastelowy pomarańcz, kremowy, mleczna biel, turkusowy.

IDEALNE KOLORY PRZY PIWNYCH OCZACH:

kawowy, łososiowy, ciepłe kolory miodu i rdzy, koralowy, granatowy, kremowy, ale również czarny

UWAGA:

Złote blondynki powinny unikać koloru lila i fioletu oraz różowego!

Róż do policzków Defining Blush, CATRICE
CENA: 14,99 zł



**Cienie do oczu Magnif'eyes
RIMMEL, CENA: 18,99 zł**



**Pomadka Aqua Platinum
EVELINE COSMETICS**
CENA: ok. 10,50 zł



**Cienie pojedyncze ONLY 1 EYESHADOW
- only night sky N° 106, DR IRENA ERIS**
CENA: ok. 45,00 zł

**Poczwórne cienie do oczu
Glam` Eyes Quad
RIMMEL**
CENA: 29,99 zł





Rouge Edition 12h 03 Alerte rose
przyjemny jasny róż, BOURJOIS
CENA: 33,99 zł



MODELUJĄCY RÓŻ DO PO-
LICZKÓW SATIN BLUSH
EVELINE COSMETICS
CENA: ok. 18,00 zł



Środkowoeuropejski typ urody z niebieskimi oczami

CERA: blada
OCZY: niebieskie, zielone, stalowe
WŁOSY: szarobrązowe, ciemny blond, brązy z chłodnym odcieniem
IDEALNE KOLORY PRZY NIEBIESKICH OCZACH: szarości, wiśniowy, pastelowa żółć, róż, chłodny odcień oliwki, odcienie gorzkiej czekolady oraz czerń, śnieżna biel oraz kontrastowe zestawienia tych barw.

UWAGA:
Złote blondynki powinny unikać koloru lila i fioleto oraz różowego!

Cień pojedynczy do oczu
Couture Mono, ASTOR
CENA: 21,99 zł



CIENIE QUATTRO
EVELINE COSMETICS
CENA: ok. 15,50 zł



Cień do powiek Velvet Matt
Eyeshadow, CATRICE
CENA: 16,99 zł



Fashion&mat eyeshadows
matowe cienie do powiek
BELL, CENA: ok. 12,00 zł





Środkowoeuropejski typ urody z brązowymi oczami

CERA: jasna (opala się na czerwono)

OCZY: brązowe, piwne, szaroniebieskie, szarozielone, stalowe

WŁOSY: brązowe, popielato-brązowe, szatynki (trudny do określenia kolor), ciemny blond
IDEALNE KOLORY PRZY NIEBIESKICH OCZACH: brunatny, piaskowy, mleczna biel oraz kość słoniowa, jasna pistacja, rozbielona żółć, lila

UWAGA: Ciemne blondynki powinny unikać beżów przy twarzy, a brązowookie i jednocześnie brązowowłose panie powinny wystrzegać się czystego niebieskiego, szaroniebieskiego, popielatego i odcieni morskich!



Cienie podwójne
TWO EYESHADOWS COLLECTION
- caribbean sea spirit N° 251
DR IRENA ERIS
CENA: ok. 55,00 zł

HYPOAllergenic Eyeshadow
hypoalergiczny pojedynczy
cieni do powiek, BELL
CENA: 12,00 zł



Cień prasowany do powiek QUATTRO, JOKO
formuła HIGH PIGMENT, dla wyrazistego efektu!

Paletka cieni prasowanych do powiek to praktyczny zestaw czterech odcieni, mocno nasyconych pigmentami, umożliwiającą wykonanie profesjonalnego i hipnotyzującego makijażu oczu na każdą okazję. Idealnie współgrające ze sobą barwy o satynowym lub matowym wykończeniu, pozwalają na stworzenie wielu kolorystycznych kombinacji i modnych kreacji oka. Kosmetyk kryje w sobie nie tylko aksamitne cienie z dodatkiem jedwabiu, ale również lusterko oraz dwustronny aplikator.

CENA: 22,00 zł (odcień 403)



**KREDKA AUTOMATYCZNA
Z GĄBKĄ EYE MAX PRECISION**
EVELINE COSMETICS
CENA: ok. 13,00 zł



**Cień do powiek Absolute Eye
Colour Mono Eyeshadow, CATRICE**
CENA: 11,99 zł



Pomadka Aqua Platinum
EVELINE COSMETICS
CENA: ok. 10,50 zł

AUTOMATIC EYE PENCIL - sapphire N° 5E
DR IRENA ERIS
CENA: ok. 39,00 zł



FASHION&MAT EYESHADOWS
matowe cienie do powiek, BELL
CENA: 12,00 zł



Pomadka matująca
REAL MATT LIPSTICK
- vintage pink N° 606
DR IRENA ERIS
CENA: ok. 65,00 zł



Cień pojedynczy do oczu
Couture Mono, ASTOR
CENA: 21,99zł



Cień prasowany do
powiek QUATTRO, JOKO

formuła HIGH PIGMENT, dla wyrazistego efektu!

Paletka cieni prasowanych do powiek to praktyczny zestaw czterech odcieni, mocno nasyconych pigmentami, umożliwiającą wykonanie profesjonalnego i hipnotyzującego makijażu oczu na każdą okazję. Idealnie współgrające ze sobą barwy o satynowym lub matowym wykończeniu, pozwalają na stworzenie wielu kolorystycznych kombinacji i modnych kreacji oka. Kosmetyk kryje w aksamitne cienie z dodatkiem jedwabiu, ale również lusterko oraz dwustronny aplikator.

CENA: 22,00 zł (odcień 401)



Europejski typ urody

CERA: bardzo jasna, porcelanowa, niekiedy pokryta brunatnymi piegami
OCZY: brązowe, zielone, niebieskie (a nawet bardzo błękitne)

WŁOSY: bardzo ciemne

IDEALNE KOLORY PRZY NIEBIESKICH OCZACH: lila, róż, pastelowy żółty, błękit, granat, śliwkowy, popielaty, czarny w tym kontrastowe zestawienia czerni i bieli.

UWAGA: Ten typ urody powinien zawsze unikać beżu, pomarańczowego, słonecznej żółci, morskiego oraz jasnych brązów. Natomiast ostre kolory mogą być noszone raczej przy okazji dodatków, a nie głównej barwy.

EYESHADOWS PALETTE – grey irresistible N° 405

DR IRENA ERIS
CENA: ok. 79,00 zł

Prezentowane ceny nie stanowią oferty handlowej drogerii Sekret Urody. Są to ceny orientacyjne.

EMOLIENY

- skuteczna pielęgnacja suchej skóry ciała

Problem skóry suchej dotyczy bardzo dużej grupy osób. Objawy trwałego wysuszenia pojawiają się najczęściej około 30-tego roku życia, choć coraz częściej także wcześniej. Tendencja do odwodnienia skóry narasta wraz z wiekiem, jako fizjologiczny objaw jej starzenia.

Uważa się, że problem suchości związany jest z zaburzeniami funkcjonowania bariery skórnej. Jej podstawowym zadaniem jest zapobieganie ucieczce wody z organizmu do środowiska zewnętrznego oraz ochrona przed przenikaniem czynników szkodliwych ze środowiska do organizmu. Za prawidłowe działanie tej bariery odpowiedzialne są: płaszcz hydrolipidowy pokrywający warstwę rogową naskórka, naturalny czynnik nawilżający (NMF) oraz związki lipidowe zawarte w przestrzeni międzykomórkowej naskórka. Objawy suchości pojawiają się, gdy naruszeniu ulega płaszcz hydrolipidowy. Z uwagi na niską aktywność gruczołów łojowych, skład lipidowy staje się nieprawidłowy albo występuje niedobór substancji wiążących wodę w naskórku.

Zaburzenia bariery skórnej mogą być uwarunkowane genetycznie, hormonalnie, a także być efektem niektórych chorób dermatologicznych lub ogólnoustrojowych. Mogą także pojawić się pod wpływem czynników środowiskowych czy nieodpowiedniej diety. Można powiedzieć, że – niezależnie od przyczyn tego stanu – suchość jest skutkiem nieprawidłowego funkcjonowania lub uszkodzenia bariery skórnej.

Skóra sucha na ogół jest dość jasna i cienka, zazwyczaj zaczerwieniona na skutek widoczności naczyń krwionośnych, często matowa, z zamkniętymi i niewidocznymi porami. Jest szorstka w dotyku, może towarzyszyć jej uczucie ściągania, pieczenia czy swędzenia. Może się też łuszczyć, pękać, a nawet – na pewnym etapie – uwrażliwiać. U osób z suchą skórą bardzo ważna jest u nich odpowiednia pielęgnacja, która nie tylko utrzymuje ją we właściwej kondycji, ale ma też za zadanie zapobiec jej nadwrażliwości.

Składnikami, które polecane są do pielęgnacji skóry suchej są emolienty. Ich nazwa pochodzi od łacińskiego słowa „emollire”, czyli „zmiękczać”. Emolienty zawdzięczają swoją niezwykłą skuteczność zdolnościom odbudowy bariery naskórkowej. Działają nie tylko powierzchniowo, hamując parowanie wody z naskórka, ale także dogłębnie – odtwarzając warstwę ochronną naskórka, regulując gospodarkę wodnotłuszczową i przyspieszając regenerację. Pozostawiają na skórze barierę okluzyjną, zawierającą lipidy i cząsteczki higroskopijne, a także składniki stymulujące odbudowę płaszcza ochronnego skóry. Eliminują również przykre objawy łuszczenia się naskórka i uczucie swędzenia lub ściągnięcia skóry.



Nowa seria kosmetyków Lirene EMOLIENY została stworzona przez Ekspertów Laboratorium Naukowego Lirene z myślą o pielęgnacji bardzo suchej skóry ciała. Swoją skuteczność zawdzięcza emolientom zawartym w olejach: ryżowym i sojowym oraz w maśle Shea, które doskonale regenerują zarówno wierzchnie, jak i głębsze warstwy skóry. Emolienty w serii Lirene

są bogate w Niezbędne Nienasycone Kwasy Tłuszczowe Omega 3, 6 i 9, które przywracają naturalną równowagę hydrolipidową skóry, zapobiegając jej suchości i szorstkości. Skóra staje się wyraźnie odżywiona, miękka i elastyczna. W skład linii Lirene EMOLIENY wchodzi: Kojący balsam, Lipidowa emulsja oraz Odżywcze serum – ratunek

Kiedy źle się dzieje Twoim włosom

DLACZEGO MOJE WŁOSY SĄ SUCHE I ZNISZCZONE?

Nadmierne używanie urządzeń do stylizacji bądź farbowanie może być bardzo szkodliwe dla twoich włosów. Dbaj o nie!

Jeżeli poddajesz je częstym zabiegom stylizacyjnym lub farbowaniu, pamiętaj o ich odpowiednim odżywianiu i regularnie odwiedzaj fryzjera. Piękne włosy to włosy zdrowe i w dobrej kondycji.

CO MOGĘ ZROBIĆ, GDY MOJE WŁOSY SĄ NAPRAWDĘ SUCHE?

Przesuszone włosy są problemem, który dotyka wiele kobiet pod koniec wakacji lub gdy przez dłuższy czas są wystawione na działanie słońca. Nie powinnaś mieć problemów, jeśli będziesz postępowała zgodnie ze wskazówkami dotyczącymi pielęgnacji włosów latem.

Pamiętaj, by po wakacjach umówić się do fryzjera na podcięcie końcówek i odświeżenie fryzury. Postaraj się również nie stosować urządzeń do stylizacji – daj włosom odpocząć.

JAK ZAPOBIEGAĆ ROZDWAJANIU SIĘ KOŃCÓWEK?

Jeżeli twoje końcówki są już rozdwojone, radzę je podciąć, zanim wyrządzą włosom większą szkodę. Rozdwojone końcówki są zazwyczaj skutkiem złej pielęgnacji włosów – używaniem nieodpowiedniej szczotki, stosowaniem zbyt silnych produktów i przegrzewaniem włosów.

Pamiętaj również o regularnym podcinaniu końcówek, nawet gdy zapuszczasz włosy.

JAK ZAPOBIEGAĆ NISZCZENIU SIĘ WŁOSÓW?

Zazwyczaj włosy łamią się, gdy są mokre, ponieważ wtedy ich struktura jest bardziej elastyczna. Wybieraj grzebień o grubych ząbkach i staraj się nie szarpać włosów. Wypracuj swoją codzienną pielęgnację i pamiętaj o regularnym stosowaniu masek do włosów. Nie musisz się martwić, że maseczki obciążą twoje włosy.

Znajdź szczotkę, która będzie najlepiej odpowiadała twoim włosom i nie stosuj zbyt często prostownicy.

W JAKI SPOSÓB POSZCZEGÓLNE PRODUKTY ODBUDOWUJĄ WŁOSY?

Szampion oczyszcza głównie głowę i włosy u nasady, ale jest stosowany na całą ich długość. Odżywki i maski stosuje się raczej na długości włosów i ich końcówkach – to obszary, które wymagają dokładniejszej pielęgnacji.

Odżywki domykają łuski włosów i ułatwiają rozczesywanie. Maski natomiast zapewniają włosom nawilżenie lub dostarczają odżywczych substancji, dzięki czemu włosy stają się mocniejsze i bardziej miękkie.

JAK UŻYWAĆ PRODUKTÓW ODBUDOWUJĄCYCH?

Produkty odbudowujące i regenerujące włosy powinny być częścią twojej pielęgnacji. Maski powinny być trzymane na włosach przez 10-20 minut. Dobrym pomysłem jest założenie folii spożywczej na głowę – wyższa temperatura zwiększa efektywność maski. Jeżeli twoje włosy są bardzo zniszczone, stosuj maskę raz w tygodniu – to naprawdę im pomoże.

Zamiast stosowania maski możesz też dłużej niż zwykle zostawić odżywkę na włosach.



Drogocenne Olejki,
szampon do włosów, TIMOTEI

Olejek Arganowy 3w1 do
ciała, twarzy i włosów,
EVELINE COSMETICS



Lekki olejek Dove Pure
Care Dry Oil, DOVE

Szampon Dove Pure Care
Dry Oil, DOVE

JAK PIELĘGNOWAĆ SUCHĘ I ZNISZCZONE WŁOSY?

Suche, zniszczone włosy potrzebują intensywnej odbudowy. Upewnij się, że stosujesz maski do włosów lub co najmniej raz w tygodniu zostawiasz na nich dłuższą odżywkę. Myśl o swoich włosach w taki sam sposób, w jaki myślisz o swojej skórze – pamiętaj, by regularnie je nawilżać.

Nakładając maskę na włosy, możesz omijać ich nasadę, ponieważ te okolice rzadko potrzebują dodatkowego nawilżenia. Wyjątek stanowią ekstremalnie suche włosy. Skup się raczej na całej długości włosów i końcówkach. Wmasuj maskę we włosy i rozczesz je delikatnie grzebieniem z grubymi ząbkami. Dla osiągnięcia najlepszych efektów pozostaw maskę na głowie przez 10-15 minut. Jeżeli nie spodziewasz się gości, załóż dodatkowo czepek lub owiń głowę folią spożywczą – w ten sposób utrzymasz wyższą temperaturę, co pozwoli masce jeszcze lepiej wnikać w twoje włosy.

CZY SĄ JAKIEŚ SPOSOBY, ABY SUCHĘ WŁOSY WYGLĄDAŁY PIĘKNIE?

W Indiach oraz południowo-wschodniej części Azji kobiety używają do pielęgnacji włosów i skóry olejków oraz naturalnych produktów. Olejek kokosowy ma właściwości chłodzące i świetnie spisuje się latem. Oliwa z oliwek doskonale sprawdza się zimą. Olejki mogą być również stosowane, by uporać się z wypadaniem włosów czy nawet łysieniem.

Należy ich używać przed zastosowaniem szamponu. Nałóż olejek na włosy i rozczesz je, zaczynając u nasady włosów. Pozostaw go na godzinę lub całą noc, później dwukrotnie umyj włosy. Możesz sama stworzyć maseczkę: do rozgniecionego awokado dodaj łyżkę jogurtu naturalnego i łyżkę oleju z jojoby. Delikatnie wmasuj maskę w końcówki włosów i na ich długości.

JAK STYLIZOWAĆ WŁOSY ZNISZCZONE?

Im więcej uwagi poświęcasz swoim włosom, tym są one piękniejsze. Nie musisz całkowicie rezygnować z urządzeń do stylizacji włosów. Ważne jednak, aby nie korzystać z nich zbyt często. Jeżeli regularnie wykorzystujesz urządzenia do stylizacji, pamiętaj o intensywnym nawilżaniu włosów.

Włosy są bardzo podatne na uszkodzenia wtedy, gdy są mokre, dlatego stosuj grzebień z szerokimi ząbkami. Gumki, grzebień i plastikowe szczotki również mogą niszczyć włosy, jeśli używasz ich nieprawidłowo. Szczotki z naturalnym włosiem wyeliminują elektryzowanie się włosów i wygładzą je. To żadne odkrycie, ale im lepszą ochronę zapewnisz swoim włosom, tym lepiej będą się sprawowały.

Porad udzielił ekspert marki NIVEA

Drogocenne Olejki
odżywka do włosów, TIMOTEI

Bielenda Afryka SPA Daktyl & Kokos
Błoto do włosów z gliną ghassoul
BIELENDA



Bielenda Afryka SPA
Figa & Daktyl, Szampon błotny
z gliną ghassoul, BIELENDA



**SUCHE, ZNISZCZONE WŁOSY POTRZEBUJĄ
INTENSYWNEJ ODBUDOWY.**

STOSUJ MASKI DO WŁOSÓW

LUB CO NAJMNIEJ RAZ W TYGODNIU

DŁUŻEJ ZOSTAW NA NICH ODŻYWKĘ.

Szampon ochronny
Elseve Color-Vive, L'OREAL
Ochrona Blasku Koloru. Pielęgnacja włosów farbowanych lub z pasemkami. Zawiera eliksir utrwalający kolor + koncentrat odżywczy + filtry UVA/UVB.

Intensywna Kuracja Odbudowująca Long Repair, NIVEA



Szampon odbudowujący
Long Repair, NIVEA

Szampon wzmacniający
Goodbye Damage, FRUCTIS
Całkowicie nowa formuła wzbogacona została o Keraphyll i olejek z owoców amlı. Jej sekretem jest podwójne działanie: wypełnianie ubytków włosa od wewnątrz i uszczelnienie włosów od zewnątrz. Dzięki temu włosy są wzmocnione od środka oraz lśniące i gładkie na całej długości.



Lekki suflet do włosów
Oxygen & Moisture, DOVE



ŻYJ PEŁNIĄ WŁOSÓW NA JESIEŃ

Po wakacjach, wiele z nas narzeka na stan swoich włosów. **Przesuszone, sianowate, pozbawione blasku i łamliwe**, potrzebują natychmiastowej regeneracji.

Zła kondycja włosów po lecie to efekt działania wiatru, wysokich temperatur, promieniowania słonecznego oraz kąpieli w morskiej lub chlorowanej wodzie. To sprawia, że są one pozbawione vitalności i nawilżenia.

Czas wdrożyć program SOS dla włosów! Sięgnij po sprawdzone kosmetyki, które nawilżą Twoje włosy i przywrócą im zachwycający wygląd.

DOVE Oxygen & Moisture

Stosowanie specyfików o skoncentrowanych formułach regeneracyjnych może powodować efekt obciążenia u posiadaczek włosów cienkich i delikatnych, czyli u ok. 40% Polek. W odpowiedzi na ten problem, marka **Dove stworzyła specjalną linię Oxygen & Moisture do włosów cienkich i pozbawionych objętości**. Kosmetyki z tej serii zapewniają włosom niezbędne nawilżenie, jednocześnie dodając im 95% więcej objętości!*

*w porównaniu do włosów przetłuszczonych

1

DELIKATNIE OCZYSZCZAJĄCY SZAMPON

Pozbawione energii i suche pasma powinny być myte z użyciem łagodnie działającego szamponu. Szampon Dove Oxygen & Moisture delikatnie oczyszcza włosy z nadmiaru sebum, wszelkich zanieczyszczeń i resztek kosmetyków do stylizacji.



2

OBOWIĄZKOWA ODŻYWKA

Odżywkę rozprowadzamy na włosach po umyciu tak, by ominąć ich nasadę. Wystarczy zaledwie odrobina dobrej jakości nawilżającej odżywki, by kosmetyki były pięknie elastyczne i błyszczące.



4

KROPKA NAD „I”

Spray unoszący włosy od nasady z nowej linii Dove Oxygen & Moisture to sposób na idealne wykończenie stylizacji włosów. Piękna i pełna objętości fryzura gwarantowana!

3

INTENSYWNA KURACJA

Warto raz w tygodniu podarować swoim włosom kosmetyki do zadań specjalnych. Z myślą o pielęgnacji cienkich, pozbawionych objętości włosów, powstała pierwsza maseczka Dove w formie lekkiego, nawilżającego sifletu Dove Oxygen & Moisture, która nie obciąża włosów.



42

SEKRETYRODY
3/11/2014

Domowa **KOLORYZACJA**

z gwarancją udanego zabiegu



URODA POD LUPĄ

Farbowanie włosów to jeden z najbardziej standardowych i powszechnych zabiegów upiększających. Usługi w salonach fryzjerskich często są gwarancją satysfakcjonującego efektu, w rękach profesjonalisty czujemy się spokojnie i bezpiecznie. Druga strona medalu to ta, że dobry fryzjer-stylista to dziś skarb, na którego trudno trafić, a jeśli już to się uda to cena takiej usługi jest adekwatna do poziomu wykonania – wysoka.

W specjalistycznych sklepach oraz drogeriach spotykamy się z ogromną ilością preparatów do koloryzacji włosów, których producent gwarantuje nam trwały efekt, piękny kolor i bezpieczny sposób użycia. Mamy do wyboru preparaty nietrwałe, półtrwałe i trwałe. Do tych pierwszych zaliczymy preparaty, które nie zawierają amoniaku ani utleniaaczy, przez co nie ingerują w strukturę włosa. Produkt ten zmywalny jest całkowicie już po pierwszym myciu, gdyż barwniki w nim zawarte nie przedostają się w głąb włosa, a jedynie osadzają się na jego powierzchni. Zaliczamy do tej grupy: żele, pianki, maskary, szampony, lakiery. Farby półtrwałe dostępne są pod postacią szamponów i kremów koloryzacyjnych. Barwnik farb półtrwałych przechodzi do kory włosa nie uszkadzając osłonki, łagodnie nadając kolor. Natomiast ze względu na to, że nie zawiera substancji wybielających, nie rozjaśnia włosów, dlatego nie może zafarbować włosów na kolor jaśniejszy niż naturalny. Tego typu preparaty utrzymują się na włosach do 2 miesięcy, stopniowo wypłukując się. Nie farbują włosów siwych, dlatego zalecane są w celu pogłębienia naturalnego koloru i wydobycia z niego głębi.

Trwała koloryzacja to najczęściej stosowana metoda. Daje trwały efekt kolorystyczny. Trwałość preparatu polega na zagnieżdżaniu się kolorantów w pigmentach włosów. Kolor trwały nie wypłukuje się podczas mycia, stu procentowo pokrywa siwe włosy, dodatkowo występuje w najbardziej wachlarzu kolorystycznym. Kolory trwałe kryją i rozjaśniają. Gdy chcemy uzyskać kolor jaśniejszy niż nasz naturalny, należy rozjaśnić włosy. Dzięki używaniu substancji wybielających, następuje utlenienie melaniny (barwnik włosa) i staje się ona bezbarwna. Po wybieleniu naturalnego barwnika stosuje się farbę trwałą w celu uzyskania koloru docelowego trwałego.

Inna metodą pozwalającą nam zmienić kolor jest metoda koloryzacji ton w ton. Umożliwia nam niewielką, bo jedynie o 1-2 tony zmianę koloru. Stosowana jest w celu pogłębienia naturalnego odcienia, nie posiada właściwości rozjaśniających ani kryjących siwe włosy. Efekt koloryzacji ton w ton utrzymuje się maksymalnie do miesiąca. Zabieg ten intensyfikuje naturalny kolor włosów i dodaje mu głębi oraz nieznacznie zmienia odcień podstawowy. Po farbowaniu metoda ton w ton włosy są jedwabiste i lśniące, aby cieszyć się idealnym efektem priorytetową sprawą w przypadku tej koloryzacji jest dobór odpowiedniego odcienia do naturalnej podstawy kolorystycznej.

Naturalne środki do barwienia włosów lub pogłębienia ich naturalnej barwy są w dalszym ciągu pożądane i doceniane. Henna służy do barwienia włosów, jak również brwi i rzęs. Produkowana jest z pędów lawsonii bezbronnej. Dzięki hennie uzyskujemy odcienie brązu oraz rudoci. Aby uzyskać metodą naturalną, kolor czarny stosujemy kataplazmę z basmy, czyli sproszkowanych liści indygo. Często, aby podkreślić naturalny kolor włosów stosujemy napary ziołowe. Najpopularniejszym naparem mającym właściwości rozjaśniające jest napar z rumianku, natomiast najbardziej efektywny podczas przyciemniania włosów jest napar z kory dębu. Napary stosujemy 2-3 razy w tygodniu, mocząc i polewając umyte włosy przez około 5-10 minut.

Wybierając odpowiednią metodę koloryzacji włosów sugerujemy się właściwościami poszczególnych preparatów jak i oczekiwaniami w stosunku do efektu docelowego. Istotną rolę w doborze koloru farby stanowi nasz typ urody i wachlarz kolorystyczny odpowiednio do niego dobrany. Jak rozpoznać, jaki typ urody mamy? Triki wizażystów i stylistów pomogą nam określić

typ urody. Jeśli kobieta wie, jaki jest jej typ urody, dobranie koloru nie sprawi trudności. Przez lata styliści i fryzjerzy, dobierając odpowiedni kolor włosów dla swoich klientek, sugerowali się paletą barw. Podstawową sprawą w określeniu typu urody jest charakterystyka odcienia skóry na ciepło czy na zimno. Należy sprawdzić kolor skóry, przyjrzeć się oczom i naturalnemu odrostowi. Niektórzy styliści twierdzą, że kolor żył na nadgarstku rozwiązuje kwestię kolorystyki, mianowicie: żyły błękitne, fioletowe, niebieskie świadczą o tym, że jesteśmy chłodnym typem, zaś żyły żółtawe, oliwkowe, że ciepłym. Inną metodą jest test biżuterii. Wystarczy poszukać srebrnej i złotej biżuterii i przykładać ją naprzemiennie do skóry. Jeżeli złota biżuteria lepiej komponuje się z cerą, a nawet z nią zespala, mówimy o ciepłym typie urody, do którego pasują odcienie ciepłe, czyli te z dodatkiem żółci, ciepłe kolory włosów tj. czerwienie, pomarańcze, żółcie. Jeżeli na skórze lepiej prezentuje się srebro mamy do czynienia z chłodnym typem urody, zatem wybrane kolory powinny być bardziej zimne tj. odcienie wpadające w niebieski, fiolet i kolory neutralne np. ciemne brązy. Sugerując się typem urody, pamiętajmy, aby zbyt mocno nie ingerować w naturę. Jeżeli jesteśmy naturalnymi blondynkami, nie decydujmy się na kolory ciemne np. hebanowe, natomiast, jeżeli jesteśmy naturalnymi brunetkami nie rozjaśnijmy włosów mocniej niż maksymalnie o 2, 3 tony. Innym sposobem doboru odpowiedniego koloru jest określenie barwy naszych naturalnych refleksów. Test ten należy wykonać w świetle naturalnym, czyli słonecznym. Jeśli naturalny kolor włosów ma refleksy czerwone, pomarańczowe lub żółte, szukamy nowego koloru o tym odcieniu. Jeśli widoczne refleksy są fioletowe czy szare, pamiętajmy, że w takich odcieniach powinien być nowy odcień całościowy.



Farba do włosów Casting Crème Gloss 535 Czekolada
CASTING CRÈME GLOSS
Koloryzacja pielęgnacyjna bez amoniaku. Intensywne odżywienie z mleczkiem pszczołim. Smakowity, lśniący kolor. Subtelna zmiana.



Farba do włosów Color Naturals 8 Jasny Blond, GARNIER
Pierwszy odżywczy krem koloryzujący zapewniający podwójną ochronę: dla jedwabiście miękkich i lśniących włosów oraz dla bogatego i długotrwałego koloru.



Farba do włosów Multi cream color
JOANNA

Olia Beżowy ciemny blond
GARNIER



KOLORYZACJA

CHCĄC DOBRAĆ ODPOWIEDNI

KOLOR FARBY, NAJPIERW

DOKŁADNIE OKREŚLMY TYP NASZEJ URODY

W stylizacji wyróżniamy 4 podstawowe typy urody, które określają indywidualne cechy urody oraz wachlarz kolorystyczny, są to wiosna, lato, jesień, zima. Wiosna charakteryzuje się brzoskwiowym lub złotawym odcieniem cery, zdobiona często piegami w odcieniu brązu. Opala się dość łatwo, uzyskując brzoskwiową opaleniznę. Kolor tęczówki oka to niebieski, zielony, brązowy, zaś białka oczu w odcieniu lekko kremowym. Naturalny kolor włosów to słoneczny blond, złociste refleksy. Zalecane kolory włosów dla wiosny to: złoty, miodowy, bursztynowy, blond, miedz, ciemny złocisty, jasny złoty brąz. Lato charakteryzuje się jasną cerą, szarawą lub różowawą. Kolor tęczówki oka to szare, szaroniebieskie, białka oka w odcieniu zimnym. Naturalny kolor włosów to blond, lekko popielaty brąz. Lato opala się początkowo na czerwono, ale opalenizna przechodzi dość szybko w brązowo - różową. Idealne kolory włosów to platynowy, gołębi blond, jasny szatyn, popiele, perłowe blondy, mroźny. Jesień charakteryzuje się cerą bardzo jasną o złocistym, brzoskwiowym lub złocisto - beżowym odcieniu, zwykle bardzo delikatna, zdobiona rudymi piegami. Oczy zielone lub brązowe. Naturalny kolor włosów rudawe blondy, rudawe brązy, rudy, miedziany. Jesień praktycznie się nie opala, często ulega poparzeniom, kolor opalenizny czerwony lub różowy. Idealne kolory to kasztanowy, brązowy, rudy, miedziany. Zima charakteryzuje się jasną cerą, porcelanową lub oliwkową, o chłodnym niebieskim odcieniu, oczy mają kolor brązowy, niebieski, szare, czarne. Białko wybitnie białe lub biało-niebieskawe. Naturalny kolor włosów to czarne lub brązowe z szarą poświatą. Zima opala się łatwo na brązowo-szary kolor. Pieg

są sporadyczne, jeżeli już to w odcieniu popielatym. Zalecane kolory całości włosów to ciemny brąz, średni brąz, mahoń, wiśnia, hebanowa i granatowa czerń.

Sugerując się typem urody, możemy dobrać odpowiedni kolor farby lub preparatu koloryzującego. Pamiętajmy natomiast o odpowiedniej pielęgnacji, i delikatnym obchodzeniu się z włosami. Zadbane włosy stanowią najpiękniejszą ozdobę kobiety, a ich kondycja ma wpływ na to, jak ich urodę podkreślą preparaty specjalistyczne.

JOLANTA PŁOCICA
dyplomowana kosmetyczka



Cameleo ProGreen
DELIA

Naturia Color
JOANNA



WRAZLIWA STRONA MĘSKIEJ natury

URODA
POD LUPA

Intensywny tryb życia, codzienne golenie, działanie słońca i suchego powietrza naruszają warstwę ochronną skóry. Sprawiają, że staje się ona sucha i podrażniona. By wyeliminować nieprzyjemne uczucie szorstkości i napięcia skóry warto sięgać po kosmetyki, które zostały stworzone specjalnie dla wrażliwej, męskiej cery. Powinny być to preparaty, które przede wszystkim działają kojąco, nawilżają i przyspieszają regenerację naskórka. Warto także sięgać po produkty, bogate w kwas hialuronowy, który optymalnie nawilży skórę oraz d-panthenol o właściwościach kojących i łagodzących podrażnienia. Ułatwia procesy gojenia mikrouszkodzeń skóry, a także zapobiega rogowaceniu naskórka.

ekspert: Karolina Przewiękła
kosmetolog firmy Bielenda



Łagodzący balsam po goleniu NIVEA MEN SENSITIVE

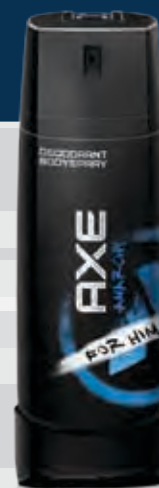
Ulepszona, wyjątkowo łagodna formuła dla skóry wrażliwej nie zawierająca alkoholu. Wzbogacona efektywnym połączeniem rumianku i hamamelisu. Neutralizuje uczucie pieczenia skóry po goleniu. Poprawia kondycję skóry. Balsam o niestudzej i szybko wchłaniającej się konsystencji. Przebadany dermatologicznie. CENA: 27,49 zł



RelaxON, Żel do mycia ciała, twarzy i włosów, LIRENE MEN

Multifunkcyjny żel skutecznie oczyszcza i pielęgnuje męską skórę podczas kąpieli, zaś funkcjonalne opakowanie i świeży, męski zapach sprawia, że żel jest wygodny i przyjemny w użyciu.

CENA: 7,99 zł



Axe Anarchy for Him, AXE

Nowy, uwodzicielski zapach AXE Anarchy for Him to moc spontaniczności, która budzi namiętność. Stworzony przez Ann Gottlieb, znaną kreatorkę zapachów, dynamicznie łączy ze sobą świeże nuty owocowe z uwalnianymi przez cały dzień nutami ziołowo-kwiatowymi. Uwaga! Uwalnia chaos.



Żel pod prysznic

Dove Men+Care Clean Comfort 250ml, DOVE

Dla mężczyzn, którzy chcą czuć się komfortowo we własnej skórze. Żel zapobiega przesuszaniu skóry, a przyjemny zapach gwarantuje uczucie świeżości przez cały dzień. Dzięki technologii MICROMOISTURE™ żel nie tylko myje i odświeża skórę, ale także zapewnia jej właściwy poziom nawilżenia.



Woda toaletowa BLACK MULTIMILLIONAIRE

EVELINE COSMETICS

Nowość. Uwodząca luksusem woda toaletowa BLACK MULTIMILLIONAIRE o oryginalnej francuskiej kompozycji zapachowej pozwala zachować uczucie komfortu przez cały dzień. Świeży zapach BLACK MULTIMILLIONAIRE – w klasycznym, eleganckim opakowaniu – doda pewności siebie sprawdzając się o każdej porze dnia. To zapach na 4 pory roku.

CENA: 24,00 zł / 100 ml

**Regenerujący balsam po goleniu
BLACK SENSITIVE, EVELINE
COSMETICS**

Zapewnia natychmiastową i kompleksową pielęgnację skóry wrażliwej ze skłonnościami do podrażnień po goleniu. Nowa, zaawansowana technologicznie formuła, wzbogacona o koenzymy Q10+R oraz wyciąg z rumianku efektywnie wygładza zmarszczki, łagodzi podrażnienia oraz intensywnie nawilża skórę, nadając jej elastyczność. Dzięki zawartości witaminy E i prowitaminy B5 balsam stymuluje funkcje ochronne skóry.
CENA: 17,00 zł



**Krem regenerujący przeciw zmarszczkom STRONG POWER
BIELENDA ONLY FOR MEN**

Krem napina, długotrwale nawilża i regeneruje naskórek, splayca zmarszczki i sprawia, że stają się mniej widoczne. Skutecznie pobudza naturalne mechanizmy skóry i dyscyplinuje je do walki przeciw starzeniu. Poprawia ogólną kondycję skóry, wzmacnia ją i rewitalizuje. Zapewnia skórze siłę i witalność, wzmacnia jej odporność na szkodliwe czynniki zewnętrzne. Dzień po dniu przywraca jędrność i elastyczność. Szybko się wchłania. Nie pozostawia uczucia lepkości. Idealny do stosowania po myciu lub goleniu, dla utrzymania odpowiedniego poziomu nawilżenia skóry i jej prawidłowego funkcjonowania. Przyspiesza regenerację mikro-uszkodzeń powstałych podczas golenia. Zabezpiecza przed szorstkością, łagodzi podrażnienia. Składniki aktywne zawarte w kremie to: kwas hialuronowy, kolagen, pro-retinol, koenzym Q10. Po zastosowaniu skóra wygładzona, zregenerowana o zdrowym wyglądzie. Zmarszczki spłycone i mniej widoczne. CENA: 13,00 zł



**Przywracający komfort balsam po goleniu
DERMIKA**

Zaawansowany technologicznie balsam stworzony dla mężczyzn dojrzałych już od 30. r.ż, którzy pragną skutecznie pielęgnować skórę narażoną na codzienne podrażnienia powodowane goleniem. Ich skóra wymaga formuł bogatych w składniki łagodzące, przeciwzapalne i ochronne, aby szybko i skutecznie likwidować dyskomfort i podrażnienia po goleniu.
CENA: 48,00 zł

**WARTO TAKŻE SIĘGAĆ
PO PRODUKTY BOGATE**

**W D-PANTHENOL, KTÓRY MA
WŁAŚCIWOŚCI ŁAGODZĄCE**

3 października Światowy Dzień Uśmiechu

- zdrowe zęby przez cały rok

URODA
POD LUPĄ

Piękne białe zęby i olśniewający uśmiech to marzenie większości z nas. Dodaje on blasku naszym twarzom, my zaś chętniej się uśmiechając zyskujemy pewność siebie. Niestety, często trudno jest utrzymać nieskazitelną biel zębów. Codzienne picie kawy, herbaty, kolorowych napojów, spożywanie barwionej żywności oraz palenie papierosów sprawia, że z czasem zęby tracą biel. Dlatego warto odpowiednio dbać o higienę jamy ustnej, korzystając ze wszystkich dostępnych nam środków, jakie są oferowane w drogeriach i aptekach.

Płyn do płukania jamy ustnej, LISTERINE TOTAL CARE SENSITIVE
Dokładnie oczyszcza całą jamę ustną oraz zwalcza wiele przyczyn nadwrażliwych zębów: zapewnia ochronę przed ostrym, nagłym bólem związanym z nadwrażliwością; wzmacnia szkliwo zębów, nawet w trudno dostępnych miejscach; pomaga utrzymać zdrowe dziąsła, aby zapobiegać ich cofaniu się. Dzięki temu wrażliwy obszar zęba poniżej linii dziąseł jest lepiej chroniony; usuwa bakterie tworzące płytkę nazębną, także w przestrzeniach międzyzębowych oraz odświeża oddech.



FLUOR najskuteczniejsza ochrona przed próchnicą

Każdego dnia szkliwo zębów jest atakowane przez kwasy wytwarzane w płytce nazębnej. Kwasy te mogą osłabiać zęby, co prowadzi do próchnicy. Fluor jest substancją najskuteczniej zwalczającą tę chorobę. Zapewnia silne zęby, niezależnie od wieku. Jest wchłaniany przez szkliwo, zapewniając tym samym ochronę naszym zębom. Pomaga naprawić szkliwo i zapobiegać próchnicy. Może nawet zatrzymać proces próchniczny. Przekąski – wróg zdrowych zębów. Dla zębów nie jest tak do końca ważne, ile jesz, ale kiedy i jak często. W jamie ustnej każdej osoby znajdują się bakterie tworzące płytkę nazębną. Jednak gdy bakterie te napotkają cukry i skrobię pochodzące z przekąsek, takich jak ciastka, cukierki, suszone owoce, słodkie napoje – płytka nazębna reaguje wytwarzaniem kwasów, co prowadzi do tzw. „ataku płytki”. Każdy taki „atak” może trwać do 20 minut po zakończeniu przekąski. W tym czasie dochodzi do osłabienia szkliwa zębów. Dlatego należy myć zęby przynajmniej dwa razy dziennie oraz zredukować liczbę spożywanych przekąsek.



Szczoteczka do zębów Colgate 360° / COLGATE

Szczoteczka do zębów Colgate 360° została zaprojektowana dla zdrowia i higieny całej jamy ustnej. Posiada unikalną powierzchnię do czyszczenia języka i policzków. Krótsze włókna czyszczą przestrzenie międzyzębowe, a dłuższe docierają do trudno dostępnych miejsc. Miękkie gumki polerują zęby, aby usuwać powstające na nich przebarwienia. Antypoślizgowe gumowe prążki oraz chropowata żelowa nakładka zapewniają pewniejszy uchwyt.



Wybielanie zębów

Najczęściej nurtujące nas pytanie odnośnie wybielania dotyczy bezpieczeństwa samego zabiegu. Obawiamy się poddać wybieleniu przeświadczeni o jego niekorzystnym wpływie na stan naszego uzębienia. Panuje mylne przekonanie, iż rozjaśnianie zębów jest przyczyną uszkodzenia powierzchni szkliwa. Tymczasem, nawet w najmniejszym stopniu nie wpływa ono negatywnie na tkanki zębów i z pewnością nie osłabia ich odporności na próchnicę. Zatem nie ma absolutnie żadnych powiązań pomiędzy wybieleniem zębów a jakimkolwiek chorobami jamy ustnej. Wybielenie za pomocą środków wybielających renomowanych firm, zawierających nadtlenek karbamidu lub też nadtlenek wodoru nie jest szkodliwe. Nie narusza struktury zębów i nie powoduje zmian w składzie chemicznym szkliwa, jak również nie jest powodem stanu zapalnego miążgi zębowej. Środek wybielający wnika w głąb zębów i rozkłada jedynie nagromadzone w nich barwniki, które nadają niekorzystny kolor naszym zębom. Preparaty stosowane obecnie do wybielania są znacznie łagodniejsze dla zębów niż na przykład kwasy zawarte w sokach owocowych, które pijamy na co dzień.



Płyn do płukania jamy ustnej

Colgate Plax Deep Clean / COLGATE

Płyn do płukania jamy ustnej ColgatePlax Deep Clean czyści trudno dostępne miejsca, zapewniając przy tym zauważalnie świeży oddech oraz 12 godzinną ochronę przed bakteriami i osadem nazębnym. Receptura została wzbogacona w naturalne składniki, takie jak eukaliptus znany z właściwości przeciwbakteryjnych. Nie zawiera alkoholu.

Pasta do zębów elmex Dla dzieci 0-6 LAT / COLGATE

Pasta do zębów elmex Dla dzieci 0-6 LAT została opracowana specjalnie do czyszczenia i pielęgnacji zębów mlecznych. Może być stosowana od pierwszego ząbka mlecznego do pojawienia się pierwszych zębów stałych, tj. mniej więcej do rozpoczęcia przez dziecko nauki w szkole. Pasty do zębów dla dorosłych często mają zbyt mocny smak dla małych dzieci. Dlatego pasta do zębów elmex Dla dzieci 0-6 LAT ma łagodny smak, aby zachęcić dzieci do mycia zębów.

Pasta do zębów elmex SENSITIVE PLUS / COLGATE

Pasta do zębów elmex SENSITIVE PLUS została opracowana specjalnie do pielęgnacji i ochrony odsłoniętych szyjek zębów. Zawiera wysokoaktywny aminofluorek, który tworzy na powierzchni zębiny ochronną warstwę, eliminującą dolegliwości bólowe wywołane wpływem bodźców zewnętrznych. Aminofluorek chroni także szyjki zębowe przed próchnicą. Pasta do zębów elmex SENSITIVE PLUS ma łagodne, delikatne działanie ze względu na niski współczynnik ścierności, aby uniknąć uszkodzenia delikatnej szyjki zębowej.



Pasta do zębów Colgate Total Original / COLGATE

Pasta do zębów Colgate Total Original pomaga zapobiegać próchnicy, zapaleniom dziąseł, płytce nazębnej, kamieniowi nazębnemu i nadwrażliwości. Dodatkowo odświeża oddech, przywraca naturalną biel i wzmacnia szkliwo. Produkt zapewnia kompletną ochronę antybakteryjną non-stop przez 12 godzin. Ma przyjemny, miętowy smak.

Jak zachęcić dziecko do mycia zębów?

Dzieci uwielbiają zabawę i to właśnie na takich zasadach funkcjonuje ich świat. Warto zatem sprawić, by w ten sposób postrzegali czynność mycia zębów. Na pewno każdy rodzic znajdzie coś odpowiedniego dla swojego dziecka, my przedstawiamy trzy nasze propozycje:

- Można wykorzystać opowieści o bajkowych postaciach, które są uwielbiane przez dziecko i podkreślać, jak ważne jest dla nich dbanie o piękny uśmiech;
- Wspólne szczotkowanie zębów i wprowadzanie konkursu dotyczącego np. lepiej wyszczotkowanych zębów lub zabawa, że kto będzie zawsze pamiętać o myciu zębów, ten wygrywa;
- Dobrym rozwiązaniem jest również używanie atrakcyjnych dla dziecka akcesoriów, związanych z jego ulubionymi bajkami. Szczoteczka do zębów z ukochanym bohaterem lub kolorowa klepsydra wyznaczająca czas mycia zębów z pewnością uatrakcyjnią naszemu dziecku ten czas.



DOM z duszą

Dom bez dodatków, który wygląda jak z katalogu, jest zimny i nieprzyjemny. Również minimalistyczne wnętrza potrzebują ozdób i dobrze dobranych materiałów. Aranżacja przestrzeni to sztuka, do której nie każdy ma talent. Jednakże jest kilka złotych zasad, które pomagają w niepopelnianiu błędów.

Elegancja w kuchni

Czasy w których fartuszki, rękawice czy ściereczki pełniły funkcje użytkowe, już dawno odeszły w niepamięć. Teraz są one nie tylko przydatne, ale i piękne. Potrafią dodać charakteru naszej kuchni. Dzięki nim przebywanie we wnętrzu staje się przyjemniejsze, a gotowanie przebiega w miłej atmosferze. Oferta na rynku w zakresie domowych artykułów tekstylnych jest ogromna. Niestety, produkty te są również bardzo zróżnicowane pod względem jakości. Dobór materiałów oraz sposób wykonania przesądza o komforcie użytkowania i trwałości. Dlatego zawsze przy zakupie zwracajmy na to uwagę. Pamiętajmy również, że tekstylia w kuchni lubią się brudzić. W związku z tym trzeba o nie dbać i prać z zastosowaniem odpowiednich środków. *Przy projektowaniu rękawic, ściereczek czy fartuszków, nie zwracamy uwagi tylko na funkcjonalność. Staramy się, aby ten zwykły przedmiot stał się dekoracją domu, a korzystanie z niego sprawiło przyjemność. Stąd stosujemy różne wzory, kolory a nawet koronkowe wykończenie – mówi Magdalena Liput, projektantka Tutto Bene.* Designerskie stały się również przybory kuchenne. Wybór ciekawie wyglądających solniczek, mieszadeł, misek czy tacek jest ogromny. Sugeruje się jednak, aby nie przesadzać z ich ilością. Pamiętajmy, aby eksponować tylko kilka z nich i nie wprowadzać zamieszania na półkach.

1.

Odpowiedni dobór kolorów może wpływać na samopoczucie domowników. Pamiętaj, aby sprawdzić, jak barwy na nas oddziałują.

2.

Odpowiednie tkaniny i dodatki tekstylne nadają charakter wnętrzu. Wybieraj te dobrej jakości.

3.

Pamiętaj, aby łączyć umiejętnie kolory. Przydatne mogą być próbniki barw, dostępne w sklepach z farbami.





4.

Uważaj na ilość dodatków. Zbyt mało sprawi, że wnętrze stanie się puste, a przesadna ilość zaśmiesi przestrzeń.

5.

Ozdoby muszą pasować do wnętrza. Mieszanie stylów może zakończyć się katastrofą!

Znaczenie kolorów we wnętrzu

Barwy mają swego rodzaju siłę. Kolor ścian i dodatków może wpływać na nasz nastrój, zachowanie, a nawet zdrowie. W nowoczesnych wnętrzach dominuje szarość, która (tylko pozornie) kojarzy się z ubóstwem, ascezą, niedostatkiem czy dojrzałością. Idealnie komponuje się z wyrazistymi kolorami, ale też z neutralną bielą, która pasuje do wszystkiego. Kolory te uspakajają, w odróżnieniu od czerwieni, która pobudza i zmniejsza optycznie pomieszczenia. Kolor niebieski przynosi ukojenie i skłania do zadumy. Fiolet i zieleń pomagają się skupić. Ten pierwszy, podobnie jak granat uważane są za uspokajające i dostojne. Brązy tworzą przytulny klimat. Mistyczna czerń zmniejsza optycznie pomieszczenia, a ponadto kojarzy się z „ciemnymi mocami”, za to dobrze uwydatnia inne barwy i sprawdza się w łazienkach. Kolor różowy jest odpowiedni do sypialni małej dziewczynki. Odcieniem nauki i intelektu jest żółty, jednak jego nadmiar może drażnić. Starajmy się odpowiednio dobrać kolory w naszych wnętrzach. Dzięki temu uzyskamy oczekiwany przez nas nastrój.

Tło dla kulinarnych specjalistów

Nieumiejętnie przybrany stół może odebrać apetyt każdemu. Dobór obrusa, bieżników, podkładek, serwetek, zastawy, świeczników czy kwiatów to niezwykle przydatna umiejętność. W tym przypadku również umiar jest wskazany. Przesadzić z kolorami możemy jedynie, gdy organizujemy kinderbal. Porozrzuć cukierki, serpentyny, czy kolorowe kubeczki sprawią frajdę każdemu dziecku. Na uroczystą kolację najlepiej dobrać klasyczną zastawę, bezzapachowe świece i odpowiednie tekstylia. Najlepszym i najbezpieczniejszym rozwiązaniem będzie zastosowanie gładkiego obrusu np. z barwną lamówką. Materiał pełni funkcje tła dla podawanych dań i nie rozprasza. W przypadku jednobarwnych obrusów uwagę będzie przyciągać tkanina. Zwróćmy uwagę na splot, grubość materiału, czy charakter obszyć. Zbyt wzorczyście utkane serwetki pasują tylko do niektórych wnętrz, więc zasadniczo można się ich wystrzeżać.

ekspert: Bartosz Grad,
Tutto Bene Home Inspirations



E27 to esencja lampy, która jest celebracją piękna tkwiącego w prostocie. Jednocześnie romantyczna i współczesna – naga żarówka na kolorowym przewodzie, z której urzędą trudno konkurować. Producent: Muuto, www.stereodesign.pl



DESIGNERSKIE STAŁY SIĘ RÓWNIEŻ PRZYBORY KUCHENNE.

WYBÓR CIEKAWIE WYGLĄDAJĄCYCH
AKCESORIÓW JEST OGROMNY



QUALY Picky Boy pojemnik na wykałaczki Pojemnik na wykałaczki

posiada ciekawą formę, która zupełnie nie przypomina tradycyjnych produktów tego typu. Nadano mu kształt postaci podobnej do chłopca, który na głowie posiada fantastyczną, młodzieżową fryzurę, którą tworzą... ostre zakończenia wykałaczek. Całość stanowi interesujący gadżet kuchenny, który można wykorzystać również jako nietuzinkową dekorację stołu. Producent: Qualy <http://www.rossi.pl>



Porcelanowe **kubki Blossom&Bill** w czterech kolorach do wyboru od szwedzkiej projektantki Sandry Isaksson wprowadzą w pozytywny nastrój przy porannej kawie. Producent: ISAK, www.stereodesign.pl



Zainspirowane rodziną i tym jak każdy z nas potrafi różnić się od siebie nawzajem i jednocześnie kochać - **porcelanowe kubki z drewnianą pokrywką Familjen** od szwedzkiej projektantki **Sandry Isaksson**. Idealne do porannej kawy, jako pojemniczki na cukier lub nawet jako kubki na szczoteczki do zębów. Producent: ISAK, www.stereodesign.pl



Rękawica i łapka kuchenna TUTTO BENE z kolekcje Leaves. Wykonane z wysokiej jakości bawełny. Praktyczne i piękne za razem. Dodadzą lekko zabawnego charakteru każdej kuchni i ożywią wnętrze, gdy na zewnątrz panuje niepogoda. W kolekcji dostępne również ręczniczki i fartuszki. producent: TUTTO BENE www.tuttobenehome.com

Idealne rozwiązanie na spokojne wieczory

KSIAŻKI
DLA
CIEBIE

Jesień to pora, kiedy pogoda często zniechęca do spacerów czy w ogóle do wyjścia na zewnątrz, a ponury dzień potrafi przywołać melancholijne nastroje... Jest to jednak idealny czas na nadrobienie książkowych zaległości. Wystarczy przygotować sobie kubek gorącej herbaty lub kawy, usiąść wygodnie w fotelu i cieszyć się dobrą lekturą.

Piąty smak. Rozmowy przy jedzeniu - Łukasz Modelski



Więcej niż książka kucharska, więcej niż rozmowa!

Piąty smak jest niczym szósty zmysł. Wykracza ponad doznania zarezerwowane dla podniebienia. Trudno go nazwać, a dla wielu osób jest nieosiągalny. Niektórzy po prostu go mają.

To z nimi rozmawia Łukasz Modelski – o kuchni, smakowaniu, picciu, literaturze, historii, miłości, przypadku i zmysłach. Celowo nie ma przy tym stole absolwentów szkół kucharskich. To, można powiedzieć, amatorzy, którzy przerosli niejednego mistrza: Agnieszka Kreglicka – restauratorka i dziennikarka, Anne Applebaum – laureatka Pulitzera, prywatnie żona Radosława Sikorskiego, Carl Honoré – piewca powolności, Carlo Petrini – twórca międzynarodowego ruchu Slow Food, Patricia Atkinson – Angielka, która osiadła we Francji, by produkować wino, Elizabeth Gilbert – autorka Jedz, módl się, Kochaj,

Grzegorz Łapanowski – kucharz i bibliofil, Tomasz Kolecki-Majewicz – sommelier i koneser wina oraz Charles MacLean – smakosz whisky, Danièle Mazet-Delpeuch – osobista kucharka prezydenta Mitterranda, a także Michel Escoffier – prawnuk najświetniejszego francuskiego kucharza XX wieku. To właśnie Auguste Escoffier przed laty wspominał o istnieniu „piątego smaku”. Poza słodkim, słonym, kwaśnym i gorzkim podejrzewał, że czujemy coś jeszcze. Zgodnie z językiem swojej epoki nazywał to „wysmienitością”. Sto lat później japońskiemu naukowcom udało się odszukać i zbadać receptory piątego smaku. To „umami” – smak „pełny”, „domykający” inne smaki. Piękne, barwne wydanie okraszone starymi rycinami i przepisami kulinarnymi na ulubione dania niektórych rozmówców.

WYDAWCA: Wydawnictwo Literackie
Premiera już 6 listopada

Miniaturzystka - Jessie Burton

Miłość, pożądanie, zdrada i mroczne sekrety bogatych kupców w siedemnastowiecznym Amsterdamie. Zachwycająca książka. Niewątpliwie spodoba się czytelnikom Dziewczyny z perłą, uważajmy jednak z porównaniami, bo Burton – z jej intuicyjnym wyczuciem kwestii płci, rasy i przynależności klasowej w XVII-wiecznym Amsterdamie – to zupełnie nowy głos. The Guardian

Jest październikowe popołudnie 1686 roku, gdy osiemnastoletnia Nella Oortman staje na progu wielkiego domu w bogatej dzielnicy Amsterdamu. Miesiąc wcześniej poślubiła zamożnego kupca, Johannesa Brandta i teraz przybywa, by wprowadzić się

do męża. Lecz zamiast niego wita ją mrukliwa i niemila Marin, siostra Johannesa. Gdy ten w końcu się pojawi, nie poświęci żonie zbyt wiele czasu. Podaruje jej jednak niezwykle cenny prezent: okazałą drewnianą replikę domu, którą umebluje dla niej tajemnicza miniaturzystka. Podziw dla jej zręczności szybko zastąpi lęk, gdyż drobiazgi wyposażenia i figurki przedstawiające domowników nie tylko odsłaniają ich tajemnice, ale i antycypują straszne wydarzenia, które wkrótce staną się ich udziałem. Skąd artystka tyle wie o sekretach rodziny Brandtów? Czyż nie są marionetkami w jej rękach, skoro zna ich przyszłość? I kim jest owa nieuchwytna kobieta?

WYDAWCA: Wydawnictwo Literackie, Przeł. Anna Sak
Premiera już 6 listopada



Francuski szyk! Zostań własną stylistką

- Frédérique Veysset, Isabelle Thomas



W książce *Francuski szyk!* Zostań własną stylistką doświadczone projektantki wprowadzają nas do świata mody. Frédérique Veysset i Isabelle Thomas polemizują ze stereotypami. Doradzają, jak odnowić garderobę i jak wypracować swój własny, nieskrępowany niczym styl. Zasięgają opinii ekspertów: projektantów, producentów biżuterii, właścicieli paryskich butików, historyków mody. To praktyczny poradnik i zarazem ekskluzywny album wzbogacony profesjonalnymi fotografiami i wywiadami z najciekawszymi osobistościami branży modowej we Francji. „Moda to to, w czym dobrze wyglądamy” – podpowiadają autorki.

Adres strony internetowej Wydawnictwa Literackiego:
<http://www.wydawnictwoliterackie.pl/>

WYDAWCA: Wydawnictwo Literackie,
Przeł. Małgorzata Kozłowska
Premiera: 11 września 2014

Sekret Zdrowia to...

- Partner, który elastycznie podchodzi do współpracy z Aptekami.
- Partner, który oferuje dopasowane do potrzeb Apteki różne ścieżki rozwoju.
- Partner, który wspomaga Aptekę w jej rozwoju biznesowym i osiągnięciu celów finansowych.
- Partner, który wspiera pojedyncze, niezależne Apteki w walce z silnymi aptekami sieciowymi i programami hurtowni farmaceutycznych.

Chcesz
wiedzieć więcej
– skontaktuj się z nami!

tel.: (42) 233 69 59

e-mail: biuro@sekretzdrowia.pl

www.sekretzdrowia.pl

Zapraszamy
do współpracy!



sekre+ ZDROWIA

DOLNOŚLĄSKIE
APTEKA RÓŻA WIATRÓW, ul. Róży Wiatrów 9B, 53-026 Wrocław

APTEKA AB, ul. Weigla 5, 53-116 Wrocław

KUJAWSKO-POMORSKIE
PUNKT APTECZNY, ul. Owocowa 43B, 87-123 Brzozówka

APTEKA NA BŁONIU, ul. Galczyńskiego 19A, 85-322 Bydgoszcz

APTEKA MEDIC, ul. Łochowskiego 7A, 85-796 Bydgoszcz

APTEKA ZDROJOWA, ul. Okrężna 79, 88-100 Inowrocław

APTEKA W PRZYCHODNI, ul. Rybacka 20, 88-150 Kruszwica

APTEKA NOTECKA, ul. Szubińska 6, 89-210 Łabiszyn

APTEKA MAGNOLIA, ul. Kasztanowa 2, 88-300 Mogilno

APTEKA NIEBIESKA, ul. 14 Pułku Piechoty 15, 87-800 Włocławek

APTEKA RADOSNA, ul. Radosna 4, 87-800 Włocławek

APTEKA MANDRAGORA, Zbójno 149, 87-645 Zbójno

APTEKA POD ORLEM, pl. Wolności 13, 88-400 Żnin

ŁÓDZKIE
APTEKA ALBA, ul. Warszawska 8, 95-070 Aleksandrów Łódzki

APTEKA, ul. Mickiewicza 32B, 96-230 Biała Rawska

APTEKA PRZY ŁOWICKIEJ, ul. Łowicka 12A, 99-412 Kiernozia

APTEKA mgr farm. K. RZANEK, ul. Przejazd 6, 95-040 Kozłuszki

APTEKA TWOJE ZDROWIE, ul. Kolejowa 8, 99-340 Krośnice

APTEKA LEŚNA, pl. Szarych Szeregów 1A, 98-100 Łask

APTEKA PANACEUM, ul. Sikorskiego 1A, 99-400 Łowicz

APTEKA MARSZAŁKOWSKA-BIS, Al. J. Piłsudskiego 67, 90-329 Łódź

APTEKA INTER-MED RODZINNA, Al. J. Piłsudskiego 155, 92-332 Łódź

APTEKA OMEGA, ul. Boya-Żeleńskiego 12, 91-704 Łódź

APTEKA PROMYK, ul. Broniewskiego 2/17, 93-162 Łódź

APTEKA VICTORIA, ul. Felińskiego 9A, 93-252 Łódź

APTEKA EL-JAN, ul. Kilińskiego 122/128, 90-013 Łódź

APTEKA NA KURCZAKACH, ul. Kurczaki 50, 93-331 Łódź

APTEKA DRACENA, ul. Kusocińskiego 140A, 94-054 Łódź

APTEKA ARKADIA, ul. Łagiewnicka 108A, 91-456 Łódź

APTEKA ŁANOWA, ul. Łanowa 83, 91-110 Łódź

APTEKA RUDZKA, ul. Pabianicka 218, 93-402 Łódź

APTEKA CONVALLARIA, ul. Parcelacyjna 19, 91-141 Łódź

APTEKA POD NIEDŹWIADKIEM, ul. Pomorska 91, 90-225 Łódź

APTEKA NA PRZEŁĘCZY, ul. Przełęcz 1, 92-114 Łódź

APTEKA CAMELIA, ul. Wodnika 7, 91-498 Łódź

APTEKA CALENDULA, ul. Wólczajska 37, 90-607 Łódź

APTEKA PRZYJAZNA, ul. Zakładowa 62, 92-402 Łódź

APTEKA ARALIA, ul. Armii Krajowej 44, 94-046 Łódź

APTEKA, ul. H. Radlińskiej 2, 91-848 Łódź

APTEKA ZIOŁA POLSKIE, ul. Kasprzaka 14, 91-078 Łódź

APTEKA ZIOŁA POLSKIE, ul. Lecznicza 4, 93-173 Łódź

APTEKA BRASSICA, ul. Nastrojowa 26, 94-046 Łódź

APTEKA OBYWATELSKA, ul. Obywatelska 69, 93-562 Łódź

APTEKA UNA, ul. Przędzalniana 124, 93-286 Łódź

APTEKA mgr farm. A. RYBOWSKA, ul. Rodakowskiego 1, 93-277 Łódź

APTEKA KAPSUŁKA, ul. Rzgowska 170, 93-311 Łódź

APTEKA ZAPOLSKA, ul. Zapolska 60/62, 93-256 Łódź

APTEKA ZARZEWSKA, ul. Zarzevska 45, 93-180 Łódź

APTEKA EUROPEJSKA, ul. Zgierska 107, 91-468 Łódź

APTEKA POD KASZTANAMI, ul. Piotrkowska 15A, 97-310 Moszczenica

APTEKA VERBENA, ul. Kopernika 2C, 26-300 Opoczno

TWOJA APTEKA, ul. Podleśna 4, 95-200 Pabianice

PUNKT APTECZNY VITA, Parzniewice Duże 50, 97-371 Parzniewice Duże

APTEKA DIAFARM, ul. Dmowskiego 47, 97-300 Piotrków Trybunalski

APTEKA DIAFARM, ul. Kościelna 2A, 97-300 Piotrków Trybunalski

APTEKA VITA, ul. Wojska Polskiego 137/139, 97-300 Piotrków Trybunalski

APTEKA POD SIÓDEMKAMI, ul. Wojska Polskiego 77, 97-300 Piotrków Trybunalski

APTEKA DIAFARM, ul. Wyspiańskiego 14, 97-300 Piotrków Trybunalski

APTEKA MAGNOLIA, ul. Targowa 2A, 98-346 Skomlin

APTEKA ARNIKA, ul. Piotrkowska 26/30, 97-330 Sulejów

APTEKA MAGNOLIA, ul. Barycz 11, 98-300 Wieluń

APTEKA PRYWATNA, Zduny 1A, 99-440 Zduny

APTEKA ASPIRYNKA, ul. Dąbrowskiego 10, 98-220 Zduńska Wola

APTEKA WITAMINKA, ul. Kościuski 11, 97-425, Żelów

APTEKA NA STARYM RYNKU, pl. Jana Pawła II 20, 95-100 Zgierz

APTEKA ARNIKA, ul. Witkacego 4, 95-100 Zgierz

APTEKA POD ŻŁOTĄ WAGĄ, ul. Narutowicza 72, 99-320 Żychlin

MAZOWIECKIE
APTEKA PRZYJAZNA, ul. Rzemieślnicza 37, 26-800 Białobrzegi

APTEKA mgr farm. A. ZALEWSKA, ul. Powstańców Warszawy 8, 05-840 Brwinów

APTEKA mgr farm. A. ZALEWSKA, ul. Jana Pawła II 26, 05-600 Grójec

APTEKA BLISKA, ul. Sikorskiego 37, 05-410 Józefów

APTEKA mgr farm. A. ZALEWSKA, ul. Grudowska 3, 05-822 Milanówek

APTEKA PROPOLIS, ul. Mikołaja Kopernika 20, 07-410 Ostrołęka

APTEKA mgr farm. A. ZALEWSKA, ul. Chopina 56, 09-402 Płock

APTEKA, ul. Przysuska 10/9, 26-414 Potworów

APTEKA ZDROWIE, ul. Kraszewskiego 44/2, 05-800 Pruszków

APTEKA VIOLA, ul. Traugutta 23, 06-100 Pułtusk

APTEKA POD CISEM, ul. Blonie 22, 09-140 Raciąż

APTEKA mgr farm. A. ZALEWSKA, ul. 1905 Roku 2/8, 26-610 Radom

APTEKA, ul. Grzybowska 8, 26-600 Radom

APTEKA, ul. Komandosów 4, 26-600 Radom

APTEKA mgr farm. A. ZALEWSKA, ul. Mikołaja Reja 28, 26-610 Radom

APTEKA VITA, ul. Gawłowska, 96-500 Sochaczew

APTEKA mgr farm. A. ZALEWSKA, ul. Pokoju 7, 96-500 Sochaczew

APTEKA TANIE LEKI CAŁODOBOWO, ul. Staszica 28, 96-500 Sochaczew

APTEKA SERDUSZKO II, ul. 600-lecia 9, 96-500 Sochaczew

APTEKA REMEDIUM, ul. Chodakowska 23, 96-503 Sochaczew

APTEKA CALENDULA, ul. Szymanowska 2, 96-515 Teresin

APTEKA mgr farm. K. JANICKA, ul. Warszawska 46, 97-200 Tomaszów Mazowiecki

APTEKA mgr farm. K. OŁÓWEK, Al. Gen. A. Chruściela 37/39, 04-454 Warszawa

APTEKA SKOROSZE, ul. Dzieci Warszawy 29/9, 02-495 Warszawa

APTEKI WARSZAWSKIE, ul. Grójecka 132, 02-390 Warszawa

APTEKA mgr farm. K. KWINTAL, ul. Sosnkowskiego 11, 02-495 Warszawa

APTEKA, ul. Wojciechowskiego 37, 02-495 Warszawa

APTEKA, ul. Wojciechowskiego 58, 02-495 Warszawa

APTEKA, ul. Wrocławska 25, 01-493 Warszawa

APTEKA ESKULAP, ul. F. De Girarda 17, 96-300 Żyrardów

APTEKA mgr farm. A. ZALEWSKA, ul. Limanowskiego 51G, 96-300 Żyrardów

APTEKA mgr farm. A. ZALEWSKA, ul. Okrzei 16, 96-300 Żyrardów

OPOLSKIE
APTEKA MAGNOLIA, ul. Listopadowa 14, 46-320 Praszka

ŚLĄSKIE
APTEKA ARONIA, ul. Bohaterów Katynia 25A/5, 42-200 Częstochowa

APTEKA PANACEUM, ul. Mireckiego 29A, 42-200 Częstochowa

APTEKA, ul. Wielkoborska 37/41, 42-200 Częstochowa

APTEKA, ul. Św. Wojciecha 12, 43-331 Dankowice

APTEKA VERIS, ul. 11 Listopada 5B, 42-100 Kłobuck

APTEKA POD ANIOŁAMI, ul. Rynek 28, 42-230 Koniecpol

APTEKA NASZA J&J, ul. Szkolna 5, 42-160 Krzepice

APTEKA PRYWATNA, pl. Partyzantów 20, 42-235 Lełów

APTEKA POD ŻŁOTĄ WAGĄ, ul. Pawła Stalmacha 2, 42-700 Lubliniec

APTEKA PRYWATNA, ul. Żwirki i Wigury 7, 42-256 Olsztyn k. Częstochowy

APTEKA NOVAVITA, ul. Piłsudskiego 24/26, 42-310 Żarki

ŚWIĘTOKRZYSKIE
APTEKA CENTRUM, ul. Piłsudskiego 151, 26-220 Stąporków

WARMIŃSKO-MAZURSKIE
APTEKA DLA CIEBIE, ul. M. C. Skłodowskiej 25C, 14-200 Iława

APTEKA NOWA, ul. Dąbrowszczaków 1, 10-538 Olsztyn

APTEKA KATHARSIS, ul. Jagiellońska 10, 10-272 Olsztyn

APTEKA FAMILIJNA, ul. Kąjki 5, 10-546 Olsztyn

APTEKA STARA, ul. Jana Lipperta 1, 12-100 Szczytno

WIELKOPOLSKIE
APTEKA CENTRUM, ul. Bolesława Chrobrego 33, 62-200 Gniezno

APTEKA NASZA, ul. Pustachowska 1, 62-200 Gniezno

PUNKT APTECZNY ASPIRYNKA, pl. Wiosny Ludów 2, 63-507 Kobyła Góra

APTEKA ZAMKOWA, ul. Krotoszyńska 6, 63-720 Koźmin

APTEKA ŚW. JÓZEFA, ul. Jana III Sobieskiego 55A, 62-030 Luboń

APTEKA RODZINNA, ul. Chłapowskiego 81, 63-400 Ostrów Wielkopolski

APTEKA W RYNKU, ul. Rynek 14, 63-500 Ostrzeszów

APTEKA DOBROFARM, Os. Przemysłowa 8C, 61-064 Poznań

APTEKA ŚW. ŁAZARZA, ul. Głogowska 107/109, 60-266 Poznań

APTEKA VIOLA- FARM, ul. Poznańska 74A, 62-040 Puszczkowo

APTEKA RODZINNA, ul. Warszawska 16, 62-400 Słupca

APTEKA MEDICA, ul. Żwirki i Wigury 3C, 63-000 Środa Wielkopolska

APTEKA ASPIRYNKA, ul. Sienkiewicza 20, 62-300 Września



KOLASTYNA

PROTECT BEAUTY

Otocz swoje ciało
aurą pozytywnej energii!



Doładuj mocą naturalne piękno Twojej skóry i popraw swój nastrój z nowymi balsamami **KOLASTYNA Hydra Energy!**

Uderzająca **dawka nawilżenia i esencja energii** współgrają z subtelnymi konsystencjami i wyjątkowymi zapachami by wyzwolić **gładkość, miękkość i sprężystość** Twojej skóry każdego dnia.

ENERGY  COMPLEX